

Муниципальное автономное образовательное учреждение
«Бродовская средняя общеобразовательная школа»

ПРИКАЗ

от 24.08.2020 г № 207- ОД

**О порядке организации обучения
в МАОУ «Бродовская средняя общеобразовательная школа»
в новом 2020-2021 учебному году
в условиях коронавирусной инфекции**

На основании Постановления главного государственного санитарного врача Российской Федерации от 30.06.2020 г. № 16 «Об утверждении санитарно-эпидемиологических правил Сан.Пин. 3.1/2.4.3598-20 «Санитарно-эпидемиологические требования к устройству, содержанию и организации работы образовательных организаций и других объектов социальной инфраструктуры для детей и молодежи в условиях распространения новой коронавирусной инфекции (COVID-19)» и Методических рекомендаций 3.1./2.4.0178/1-20 «Рекомендации по организации работы образовательных организаций в условиях сохранения рисков распространения коронавирусной инфекции (COVID-19)», рекомендаций медико-профилактических мероприятий организации деятельности общеобразовательной организаций в период распространения коронавирусной инфекции (COVID-19)» от 14.08.2020

ПРИКАЗЫВАЮ

1. С целью минимизации контактов в МАОУ «Бродовская средняя общеобразовательная школа» и соблюдения физического дистанцирования в условиях распространения коронавирусной инфекции (COVID-19) организовать в МАОУ «Бродовская средняя общеобразовательная школа» смешанное обучение с использованием дистанционных образовательных технологий по следующим предметам:

- музыка 6-8 классы;
- изобразительное искусство- 6-8 классы;
- основы безопасности жизнедеятельности 8-11 классы;
- культура безопасности жизнедеятельности 7 класс;
- мировая художественная культура 11 класс.

1.1. При организации обучения в очной форме за каждым классом закрепить отдельный учебный кабинет, в котором дети обучаются по всем предметам. Уроки, на которых необходимо использование специального оборудования, допускается проводить в специализированных кабинетах (физики, химии, информатики, спортивном зале). (Приложение 1)

1.2. Занятия физической культурой проводить на открытом воздухе в течение всего учебного года с учетом погодных условий (Приложение 2).

1.3. Минимизировать смешивание между классами, особенно при входе выходе в здание МАОУ «Бродовская средняя общеобразовательная школа», столовую, рекреациях (Приложение 3).

1.4. Максимально снизить количество лиц, посещающих МАОУ «Бродовская средняя общеобразовательная школа». В случае посещения МАОУ «Бродовская средняя общеобразовательная школа» лицами, не относящимся к категориям работников и обучающихся при входе им проводится бесконтактная термометрия, они обрабатывают руки антисептическим средством. В школе они должны находиться в средствах индивидуальной защиты (маске).

1.5. Родительские собрания проводить в дистанционном режиме.

1.6. Установить время прибытия в МАОУ «Бродовская средняя общеобразовательная школа» согласно графику (Приложение 7)

2. Педагогическим работникам, классным руководителям необходимо:

- Усилить контроль, за соблюдением детьми личной гигиены, в том числе индивидуальным использованием личных вещей;

- Усилить контроль, за соблюдением режима проветривания помещений МАОУ «Бродовская средняя общеобразовательная школа». Учитель пришедший в класс на урок до начала занятий осуществляет сквозное проветривание учебных помещений. Учебные помещения проветриваются во время перемен, а рекреационные – во время уроков. Рекреации проветривать сразу по окончании перемены. Продолжительность проветривания определяется погодными условиями, направлением и скоростью движения ветра, эффективностью отопительной системы. (Приложение 4)

- Ежедневно в 8.00. классный руководитель включают рециркулятор, по окончании занятий выключают

- Педагогические работники используют рециркулятор согласно инструкции

3. Классным руководителям 1-11 классов :

- При входе выходе в здание МАОУ «Бродовская средняя общеобразовательная школа», обучающиеся двигаются согласно плану (Приложение 3);

- Усилить контроль, за наличием условий и тщательностью мытья рук с мылом, соблюдением личной гигиены перед приемом пищи. Для высушивания рук рекомендуется использовать одноразовые полотенца, электросушилки;

- Усилить контроль за санитарным состоянием питьевых кулеров, обеспеченностью индивидуальной посуды;

- Прибытие обучающихся в обеденный зал должно осуществляться строго по графику, обеспечивающему отсутствие пересечения обучающихся одного класса с другими при мытье рук, входе и выходе из столовой (Приложение 5).

- При рассадке во время приема пищи за одним столом размещаются обучающиеся одного класса, вместе с учителем.

- Ежедневно проводить мониторинг заболеваемости обучающихся, а также контакты обучающихся, с заболевшими коронавирусной инфекцией.

4. Назначить ответственными, за проведение термометрии обучающихся и сотрудников педагогических работников (Приложение 6) .

5.1. Ежедневно, до 10 утра предоставлять информацию о заболевших обучающихся , а также контакты обучающихся, с заболевшими коронавирусной инфекцией в Роспотребнадзор.

6. Работникам пищеблока:

- Работать в масках и перчатках, одноразовых халатах и / или фартуке;

- После каждого приема пищи проводить дезинфекцию посуды, столовых приборов путем погружения в дезинфицирующий раствор с последующим мытьем и высушиванием посуды на полках, решетках, стеллажах в вертикальном положении или на «ребре» либо мытьем в посудомоечной машине с использованием максимально допустимого температурного режима.

7. Заместителю директора по административно-хозяйственной работе Ушаковой Галине Владимировне, обеспечить столовую приборами для обеззараживания воздуха, разрешенными к использованию в присутствии людей, а между приемами пищи– проветривание помещения.

8. Контроль за исполнением приказа оставляю за собой.

Директор школы:



М.А. Соколова

Закрепленный отдельный учебный кабинет,
в котором дети обучаются по всем предметам.
в МАОУ «Бродовская средняя средняя общеобразовательная школа»

Класс	Кабинет
1а	116
1б	120
2а	115
2б	118
2в	10
3а	119
3б	127
4а	117
4б	128
4в	8
3г-4г	9
5а	142
5б	153
5в	105
6а	49
6б	140
7а	145
7б	141
8а	48
8б	155
9а	143
9б	100
10	99
11	144

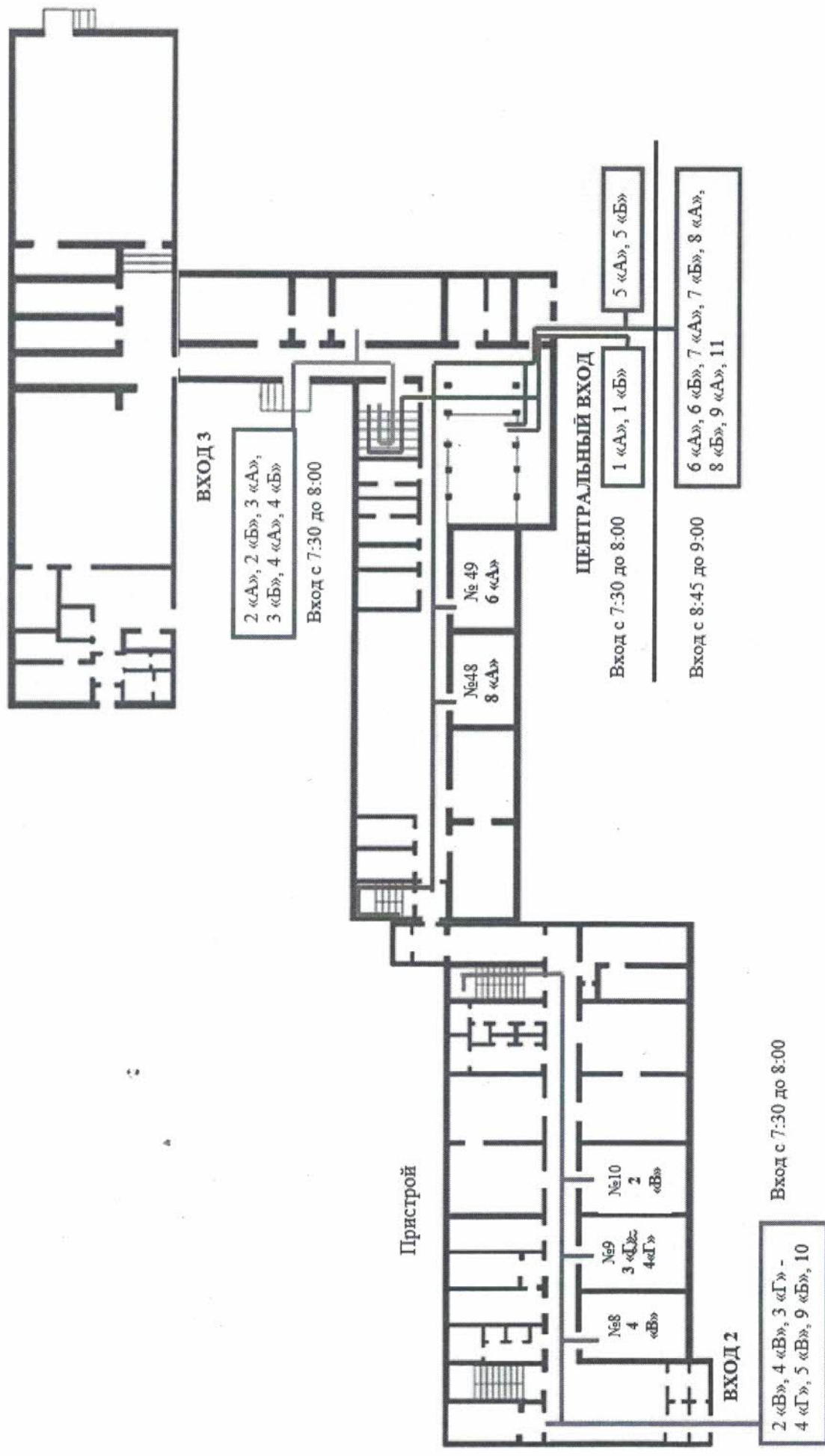
Таблица 1

Рекомендации по проведению занятий физической культурой, в зависимости от температуры и скорость ветра, в некоторых климатических зонах Российской Федерации на открытом воздухе в зимний период года

Климатическая зона	Возраст обучающихся	Температура воздуха и скорость ветра, при которых допускается проведение занятий на открытом воздухе, °С				Занятия проводятся
		без ветра	при скорости ветра до 5 м/сек	при скорости ветра 6-10 м/сек	при скорости ветра более 10 м/сек	
Северная часть Российской Федерации (Красноярский край, Омская область и др.)	до 12 лет	- 10 -11	-6-7	-3-4	Занятия не проводятся	
	12-13 лет	- 12	- 8	- 5		
	14-15 лет	- 15	- 12	- 8		
	16-17 лет	- 16	- 15	- 10		
В условиях заполярья (Мурманская область)	до 12 лет	- 11 -13	-7-9	-4 -5	Занятия не проводятся	
	12-13 лет	- 15	- 11	- 8		
	14-15 лет	- 18	- 15	- 11		
	16-17 лет	- 21	- 18	- 13		
Средняя полоса Российской Федерации	до 12 лет	- 9	- 6	- 3	Занятия не проводятся	
	12-13 лет	- 12	- 8	- 5		
	14-15 лет	- 15	- 12	- 8		
	16-17 лет	- 16	- 15	- 10		

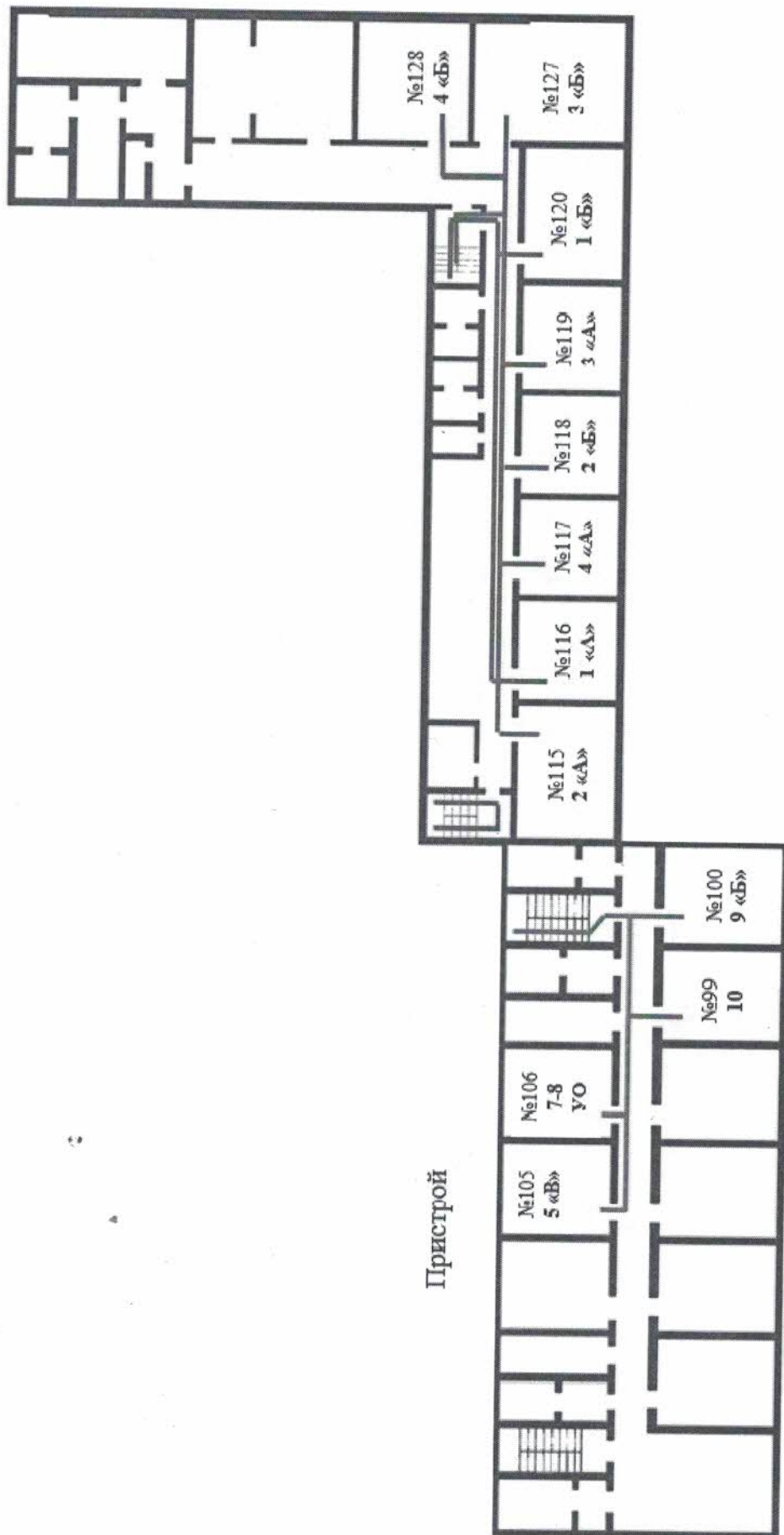
Рекомендации по проведению занятий физической культурой

Сезоны	Класс обучения	Температура воздуха, °С	Влажность воздуха, %	Скорость ветра, м/с
Зима	1-4-е	-1 -7	0-75	<2
	5-11-е	-1 -15	0-100	<5
Весна	1-4-е	0 +5	0-80	0-2
	5-11-е	-1 +5	0-100	0-7
Лето	1-4-е	<+25	<60	2-6
	5-11-е	<+30	<80	0-8
Осень	1-4-е	> +3	0-75	0-2
	5-11-е	>0	0-100	0-8
Весеннее межсезонье	1-4-е	0 -3	0-60	0-2
	5-11-е	0 -7	0-100	0-6
Осеннее межсезонье	1-4-е	0 -5	0-80	0-3
	5-11-е	0 -10	0-100	0-8

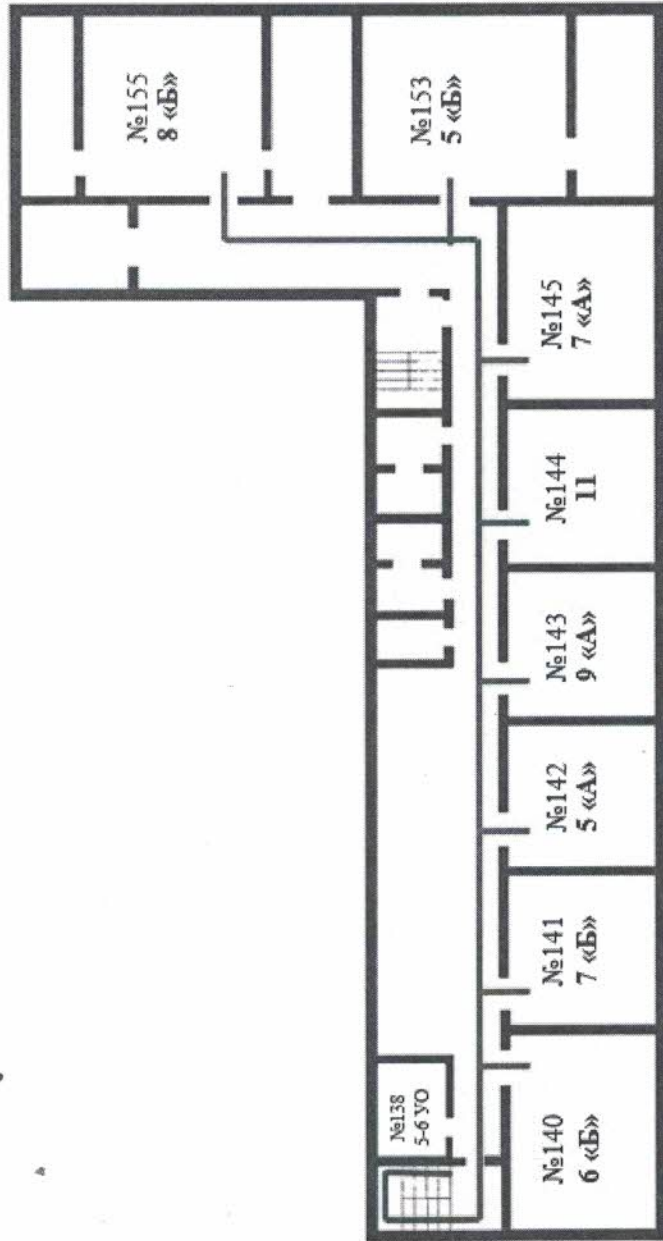


2 этаж

Пристрой



3 этаж



Рекомендуемая продолжительность проветривания учебных помещений и рекреаций в зависимости от температуры наружного воздуха, мин

Наружная температура, °С	Учебные кабинеты в малые перемены	Учебные кабинеты в большие перемены и между сменами / рекреации между учебными занятиями
От + 10 до+6	4–10	25–35
От +5 до 0	3 – 7	20–30
От 0 до -5	2 – 5	15–25
От -5 до -10	1 – 3	10–15
Ниже -10	1–1,5	5–10

ГРАФИК
приема пищи обучающихся по классам
МАОУ «Бродовская средняя общеобразовательная школа»
на 2020 – 2021 учебный год

7.45 - завтрак

9.00 - 1а, 1б, 2а, 2в кл.

10.00 - 2б, 3а, 3б, 4а, 4б кл.

11.00 - 3г, 4г, 4в, 5а, 5б, 5в, 6а кл.

12.00 - 6б, 7а, 7б, 8а, 8б кл.

13.00 - 9а, 9б, 10, 11 кл.

Ответственные за проведение термометрии обучающихся и сотрудников
В МАОУ «Бродовская средняя общеобразовательная школа»

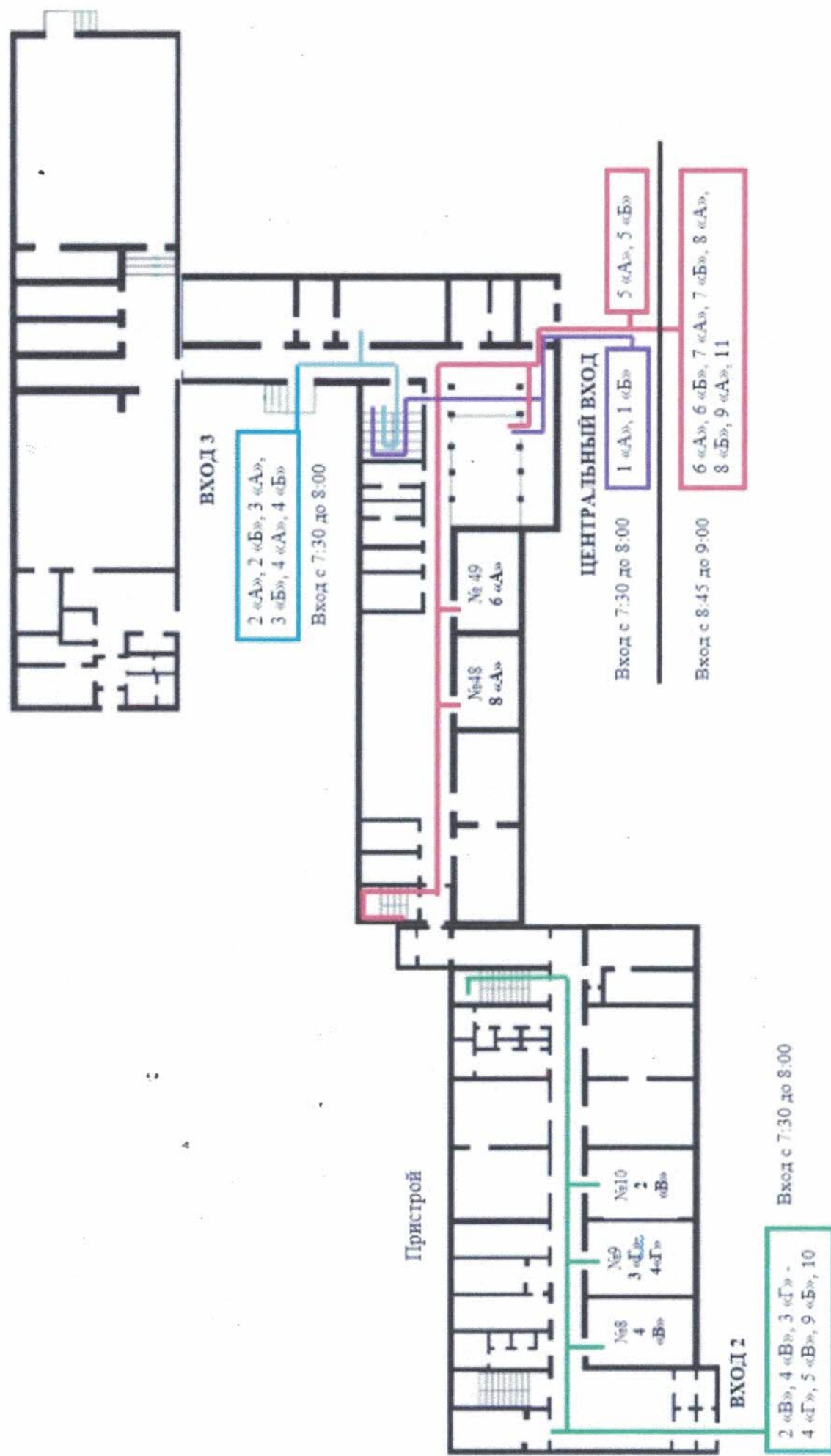
День недели	1 вход Центральный вход	2 вход Пристрой (интернат)	3 вход Запасный выход (напротив кабинета технологии для мальчиков)
Время	7.30-8.00. 1а, 1б, 5а, 5б (92 ч) 8.45-9.00. 6а, 6б,7а,7б,8а,8б,9а,11 (180 ч)	7.30.-8.00. 2в,4в,3г-4г,5в,9б,10 (70ч.)	7.30.-8.00. 2а,2б,3а,3б,4а,4б (149ч)
понедельник	Абашев Р.С.	Кокшарова Г.А.	Медведева Г.А.
вторник	Баталова Е.И.	Белусова Е.А.	Мирошина Е.А.
среда	Бахтерев И.В.	Медведева Н.В.	Мурашова И.А.
четверг	Горожанцев И.В.	Соломина Е.А.	Тютин Г.Р.
пятница	Дмитриева О.В.	Соломина В.Н.	Чернышева С.А.
Время	7.30-8.00 8а,8б,9а,9б,10,11 (112 ч)	-	-
Суббота	Дежурный администратор (согласно графика)	-	-

График прибытия обучающихся, начала уроков
МАОУ «Бродовская средняя общеобразовательная школа»

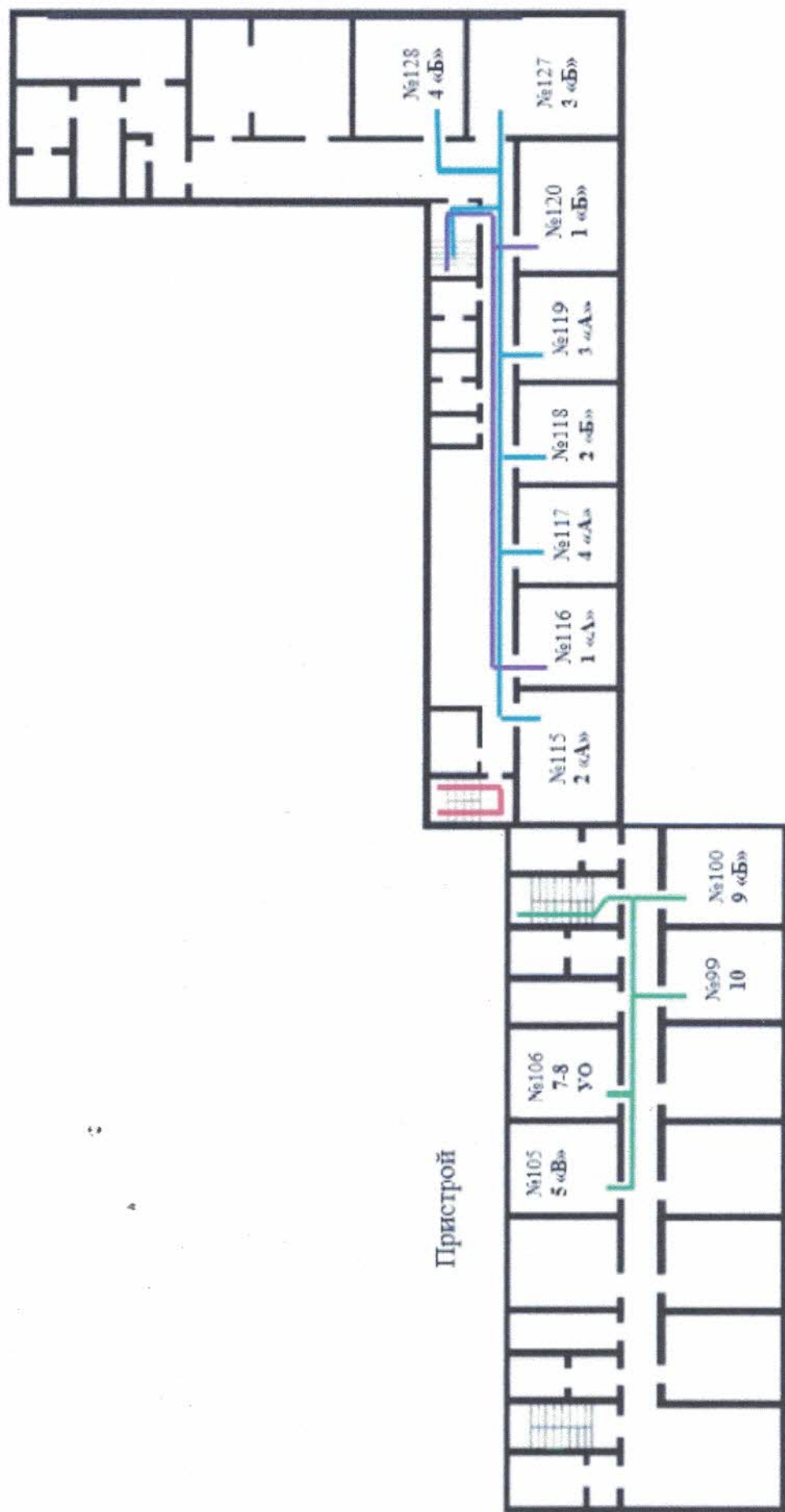
Время прибытия	Начало уроков	класс
7.30-8.00	8.15.	1а,1б,2а,2б, 2в,3а,3б, 3г-4г, 4а,4б,4в, 5а,5б,5 в,9б,10
8.45-9.00	9.15	6а,6б,7а,7б,8а,8б,9а,11

1 этаж

Приложение 3
к приказу от 24.08.2020 № 207-ОД



2 этаж



3 STOK

