

**Анализ результатов ВПР по географии 11 класс**  
**МАОУ «Бродовская СОШ»**

**Весна 2021 г.**

**1. Первичные результаты ВПР**

№ п.п.	1	2	3	4	5	6	7	8	9	10	11	12	13	14	15	16	17К1	17К2	Итого
1	1	1	0	0	0	1	1	0	1	1	1	2	1	0	1	1	2	1	15
2	1	0	1	0	1	0	1	1	1	0	0	2	1	0	0	0	2	1	12
3	1	1	2	0	1	1	1	0	1	1	1	1	1	1	0	0	X	X	13
4	1	1	2	1	1	1	1	1	0	0	1	2	1	1	1	X	0	0	15
5	1	1	2	0	1	1	1	0	1	1	0	2	1	0	1	X	0	0	13
6	1	1	2	0	1	1	1	1	0	1	0	1	1	0	1	0	2	1	15
7	1	1	2	1	1	1	0	0	0	1	0	2	X	0	1	X	0	0	11
8	1	0	1	0	1	0	0	0	1	1	1	2	1	0	1	0	1	1	12
9	0	0	2	0	1	0	1	1	0	1	0	1	1	1	X	0	1	1	11
10	1	1	2	1	1	1	1	1	1	1	1	2	1	1	1	1	1	1	20
11	1	1	2	1	1	1	0	1	0	1	0	2	1	1	1	1	2	1	18
12	0	1	1	0	0	0	X	0	0	0	1	2	X	0	0	0	0	0	5
13	1	1	1	0	0	0	1	0	1	0	1	2	0	0	1	X	1	1	11

## 2. Результаты ВПР по убыванию

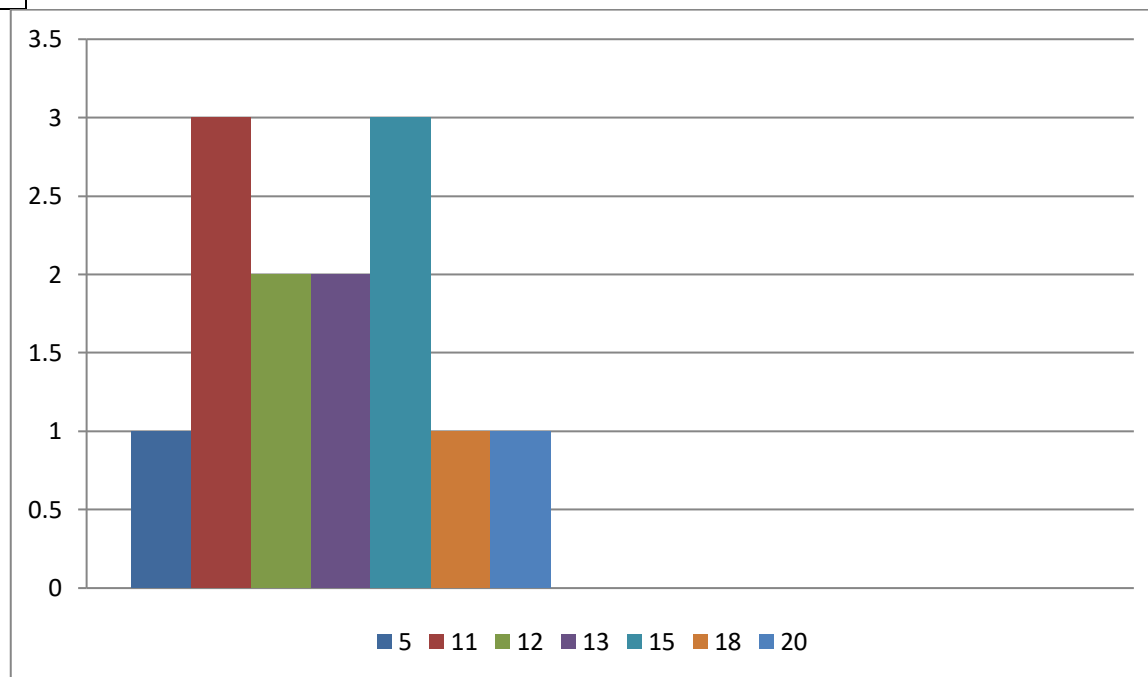
№ п.п.	1	2	3	4	5	6	7	8	9	10	11	12	13	14	15	16	17K1	17K2	21
1	1	1	2	1	1	1	1	1	1	1	1	2	1	1	1	1	1	1	20
2	1	1	2	1	1	1	0	1	0	1	0	2	1	1	1	1	2	1	18
3	1	1	0	0	0	1	1	0	1	1	1	2	1	0	1	1	2	1	15
4	1	1	2	1	1	1	1	1	0	0	1	2	1	1	1	X	0	0	15
5	1	1	2	0	1	1	1	1	0	1	0	1	1	0	1	0	2	1	15
6	1	1	2	0	1	1	1	0	1	1	1	1	1	1	0	0	X	X	13
7	1	1	2	0	1	1	1	0	1	1	1	1	1	1	0	0	X	X	13
8	1	0	1	0	1	0	1	1	1	0	0	2	1	0	0	0	2	1	12
9	1	0	1	0	1	0	0	0	1	1	1	2	1	0	1	0	1	1	12
10	1	1	2	1	1	1	0	0	0	1	0	2	X	0	1	X	0	0	11
11	0	0	2	0	1	0	1	1	0	1	0	1	1	1	X	0	1	1	11
12	1	1	1	0	0	0	1	0	1	0	1	2	0	0	1	X	1	1	11
13	0	1	1	0	0	0	X	0	0	0	1	2	X	0	0	0	0	0	5

Средний балл – 13 баллов

Медиана – 13 баллов

### 3. Распределение обучающихся по результатам.

5	11	12	13	15	18	20
1	3	2	2	3	1	1



Распределение баллов по отметкам: 0-6 баллов – «2», 7-12 баллов – «3», 13-17 баллов – «4», 18-21 балл – «5».

Смещение результатов произошло в сторону 11 баллов (3 результата) и в сторону 15 баллов (3 результата), но это не пороговый балл. Нет увеличения количества результатов на 7 б., 13 б. и 18 б. (пороговые баллы). Поэтому можно сделать вывод, что оценивание проведено объективно.

#### 4. Построение графика решаемости заданий.

1	2	3	4	5	6	7	8	9	10	11	12	13	14	15	16	17K1	17K2
85	77	77	31	77	62	69	46	54	69	62	85	77	46	62	23	46	62

1	85
2	77
3	77
4	31
5	77
6	62
7	69
8	46
9	54
10	69
11	62
12	85
13	77
14	46
15	62
16	23
17K1	46
17K2	62



В целом, решаемость находится в диапазоне решаемости. Вне пределов диапазона решаемости находятся только задания 4 (определение по синоптической карте городов, находящихся в области действия циклонов или антициклонов) и 16 (определение причин природных или социально-экономических явлений).

Ниже 50% решаемость задания 8 – решение задачи на определение поясного времени, 14 – определение федерального округа РФ, 17К1 – аргументация выбранной точки зрения.

Лучше всего решены задания 1 – распределение городов России в зависимости от температуры воздуха в них или продолжительности светового дня, 12 – установление соответствие между страной и характерной чертой ее социально-экономического развития.

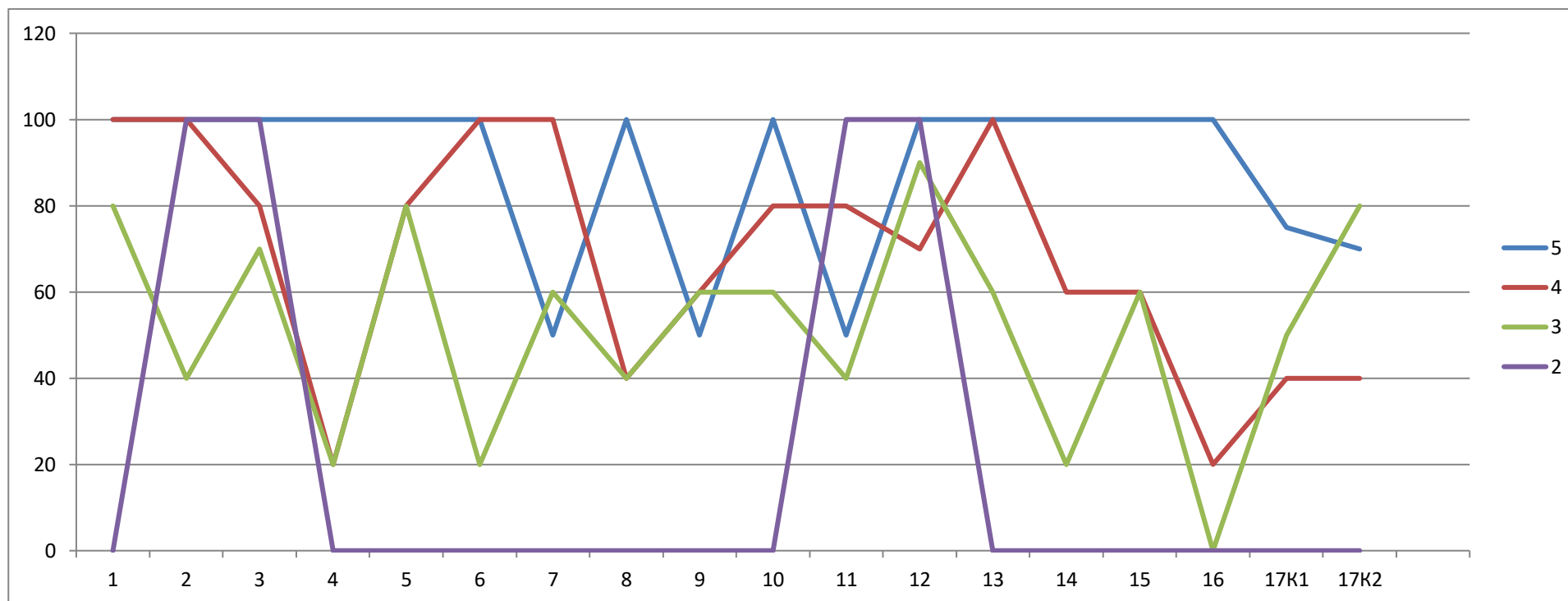
На кривой не наблюдается ситуация, когда учащиеся «хорошо» решают сложные задания, но не решают простые. Решаемость зависит от сложности вопросов.

### 5. Построение графика решаемости заданий по категориям обучающихся.

№ п.п.	1	2	3	4	5	6	7	8	9	10	11	12	13	14	15	16	17К1	17К2	21
1	1	1	2	1	1	1	1	1	1	1	1	2	1	1	1	1	1	1	20
2	1	1	2	1	1	1	0	1	0	1	0	2	1	1	1	1	2	1	18
	100	100	100	100	100	100	50	100	50	100	50	100	100	100	100	100	75	100	
3	1	1	0	0	0	1	1	0	1	1	1	2	1	0	1	1	2	1	15
4	1	1	2	1	1	1	1	1	0	0	1	2	1	1	1	X	0	0	15
5	1	1	2	0	1	1	1	1	0	1	0	1	1	0	1	0	2	1	15
6	1	1	2	0	1	1	1	0	1	1	1	1	1	1	0	0	X	X	13
7	1	1	2	0	1	1	1	0	1	1	1	1	1	1	0	0	X	X	13
	100	100	80	20	80	100	100	40	60	80	80	70	100	60	60	20	40	40	
8	1	0	1	0	1	0	1	1	1	0	0	2	1	0	0	0	2	1	12
9	1	0	1	0	1	0	0	0	1	1	1	2	1	0	1	0	1	1	12
10	1	1	2	1	1	1	0	0	0	1	0	2	X	0	1	X	0	0	11
11	0	0	2	0	1	0	1	1	0	1	0	1	1	1	X	0	1	1	11
12	1	1	1	0	0	0	1	0	1	0	1	2	0	0	1	X	1	1	11
	80	40	70	20	80	20	60	40	60	60	40	90	60	20	60	0	50	80	
13	0	1	1	0	0	0	X	0	0	0	1	2	X	0	0	0	0	0	5
	0	100	100	0	0	0	0	0	0	0	100	100	0	0	0	0	0	0	

*Проценты решаемости по категориям обучающихся*

	<b>5</b>	<b>4</b>	<b>3</b>	<b>2</b>
1	100	100	80	0
2	100	100	40	100
3	100	80	70	100
4	100	20	20	0
5	100	80	80	0
6	100	100	20	0
7	50	100	60	0
8	100	40	40	0
9	50	60	60	0
10	100	80	60	0
11	50	80	40	100
12	100	70	90	100
13	100	100	60	0
14	100	60	20	0
15	100	60	60	0
16	100	20	0	0
17К1	75	40	50	0
17К2	700	40	80	0



Ошибки обучающихся (решаемость заданий менее 50%):

«4»	«3»	«2»
Задание 4, 8, 16, 17	Задания 2, 4, 5, 8, 11, 14, 16	Задания 1, 4, 5, 6, 7, 8, 9, 10, 13, 14, 15, 16, 17

Рассмотрим учебные дефициты, которые выявлены при написании ВПР:

Задания	Учебные дефициты всех групп учащихся
4	<b>Географические модели. Географическая карта.</b> Умение выделять существенные признаки географических объектов и явлений. Определение по синоптической карте городов, находящихся в зоне действия циклона или антициклона
8	<b>Население и хозяйство России и мира.</b> Особенности природно-ресурсного потенциала, населения,



	хозяйства, культуры крупных стран мира. Определение разницы во времени в часовых поясах.
16	Использовать знания и умения в практической деятельности и повседневной жизни для объяснения и оценки разных территорий с точки зрения взаимосвязи природных, социально-экономических, техногенных объектов и процессов.
Задания	<b>Учебные дефициты группы учащихся, написавших ВПР на «4»</b>
17	<b>Рациональное и нерациональное природопользование.</b> Особенности воздействия на окружающую среду различных сфер и отраслей хозяйства.
Задания	<b>Учебные дефициты группы учащихся, написавших ВПР на «3»</b>
2	<b>Географические модели. Географическая карта, план местности.</b> Умение анализировать информацию, необходимую для изучения географических объектов и явлений.
5	<b>Природа России.</b> Объяснение причин изменения погоды.
11	<b>Многообразие стран мира. Основные типы стран.</b> Знание географической специфики отдельных стран и регионов, их различия по уровню социально-экономического развития
14	Умение сопоставлять географические карты различной тематики. Субъекты РФ. Федеральные округа РФ.
Задания	<b>Учебные дефициты группы учащихся, написавших ВПР на «2» (+ к группе обучающихся, написавших ВПР на «4» и «3»)</b>
1	<b>Природа России.</b> Географические особенности природы России.
6	<b>Регионы России.</b> Географические особенности географических районов России. Умение выделять существенные признаки географических объектов и явлений.
7	<b>Часовые зоны на территории России.</b> Умение использовать знания и умения в практической деятельности и повседневной жизни для определения различий во времени, чтения карт различного содержания.
9	<b>Мировое хозяйство.</b> Отраслевая структура хозяйства. География основных отраслей производственной и непроизводственной сфер
10	<b>Страны мира.</b> Особенности природно-ресурсного потенциала, населения, хозяйства, культуры крупных стран мира.
13	<b>Природные ресурсы.</b> Основные виды природных ресурсов, их размещение. Умение оценивать ресурсообеспеченность отдельных стран и регионов мира.

Предметные и методические дефициты учителя:

- недостаточная работа над развитием картографической грамотность;
- недостаточная работа над формированием практического применений полученных знаний.

В зоне риска по учебному предмету находятся обучающиеся, решаемость ВПР, у которых составил менее 50% - это 1 обучающийся (8%).

### **6. Распределение процентов выполнения задания.**

*Процент выполнения работы каждым обучающимся*

№	%
1	95%
2	86%
3	71%
4	71%
5	71%
6	62%
7	62%
8	57%
9	57%
10	52%
11	52%
12	52%
13	24%

## Процент выполнения работы обучающимися

