

Результаты ВПР по убыванию

Таблица 2.

№ п/п	1 (К1) 4	1 (К2) 3	1 (К3) 2	2 (1)3	2 (2)3	2(3)3	3(46)	4(46)	5(26)	6(26)	7(26)	8(26)	9(16)	10(16)	11(56)	12(16)	13(16)	14(26)	15(36)	16(26)	17(16)	51
1	4	3	2	3	3	3	4	1	1	1	2	2	1	1	3	0	0	2	3	2	1	42
2	4	0	1	3	3	2	3	1	1	2	2	1	1	1	5	1	0	2	3	2	1	39
3	2	0	2	3	0	2	2	1	1	1	1	1	1	1	5	1	1	2	1	1	1	30
4	3	0	2	3	1	2	1	0	2	0	0	0	1	1	5	0	0	2	3	2	1	29
5	4	1	2	3	0	3	3	0	0	0	1	1	1	1	3	0	0	0	3	2	1	29
6	2	0	2	3	0	2	0	0	2	0	1	2	1	1	5	1	1	2	3	0	1	29
7	0	0	2	3	3	2	0	0	0	0	2	2	0	1	5	1	1	2	1	1	1	27
8	2	0	2	0	2	3	0	1	2	0	2	2	1	1	5	0	0	1	1	1	1	27
9	0	1	2	3	1	1	4	0	1	0	1	1	0	1	4	1	1	0	2	1	1	26
10	2	0	2	3	0	1	0	1	2	1	2	2	1	0	0	0	0	0	1	0	1	19
11	2	2	0	2	3	0	1	1	2	1	0	2	0	0	0	0	0	0	0	1	1	18
12	0	0	2	2	1	1	0	0	1	0	1	1	1	1	3	0	0	2	0	0	1	17
13	1	0	2	2	0	2	1	0	2	0	1	2	1	1	0	0	0	1	0	0	1	17
14	2	0	2	1	0	0	1	1	0	0	1	2	0	1	1	0	1	0	0	1	1	15
15	0	0	2	1	0	1	0	1	2	1	0	2	0	1	0	0	0	0	1	1	1	14
16	2	0	1	0	0	0	0	0	1	1	1	0	0	1	2	0	0	0	1	0	1	11
17	0	0	2	0	0	1	1	0	0	0	0	0	0	0	0	0	0	0	0	1	1	6
18	1	0	2	0	0	0	0	0	2	0	0	0	0	0	0	0	0	0	0	0	0	5
19	0	0	2	0	0	0	0	0	0	0	0	0	0	0	0	0	0	0	0	0	0	2

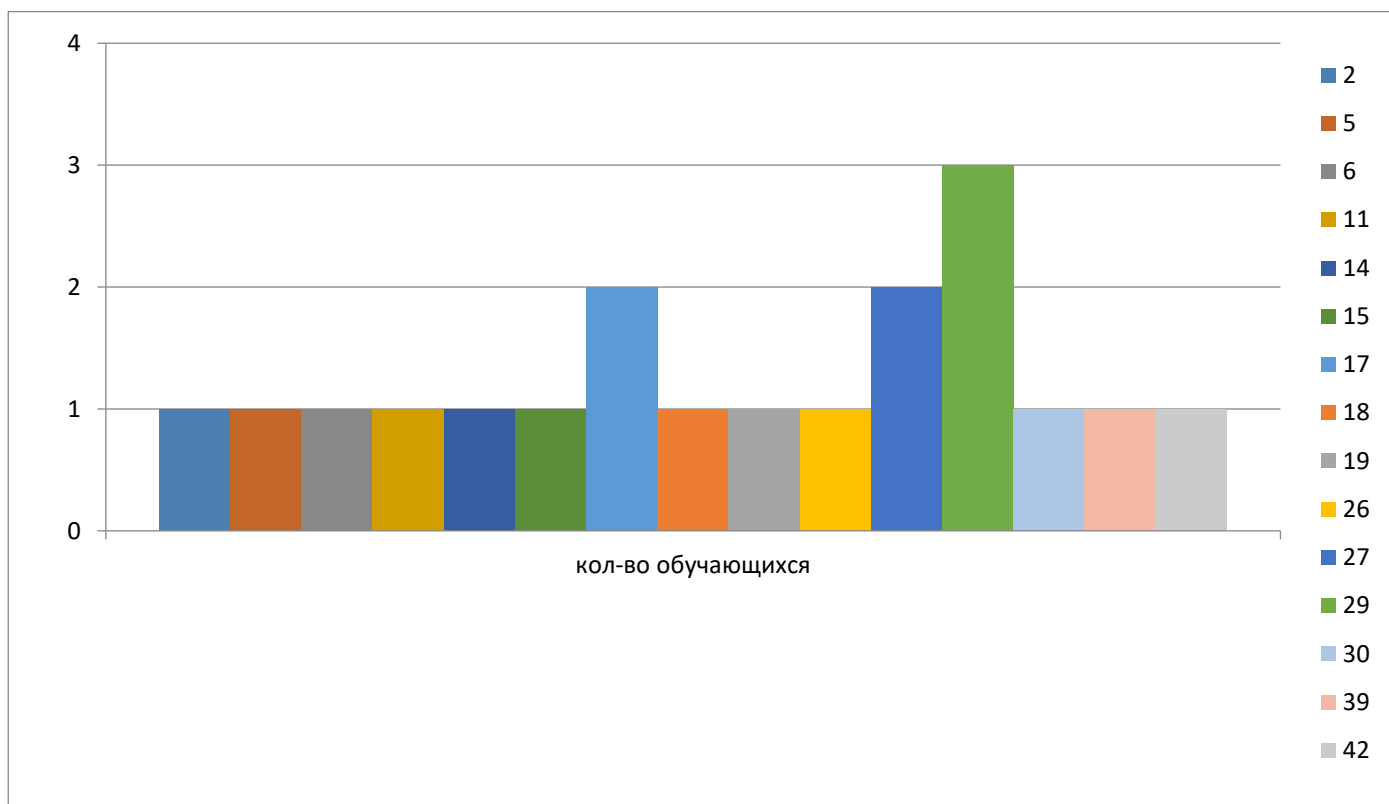
Медиана – 19

Ср.балл – 21,2

3. Распределение обучающихся по результатам.

Таблица 3.

2	5	6	11	14	15	17	18	19	26	27	29	30	39	42
1	1	1	1	1	1	2	1	1	1	2	3	1	1	1

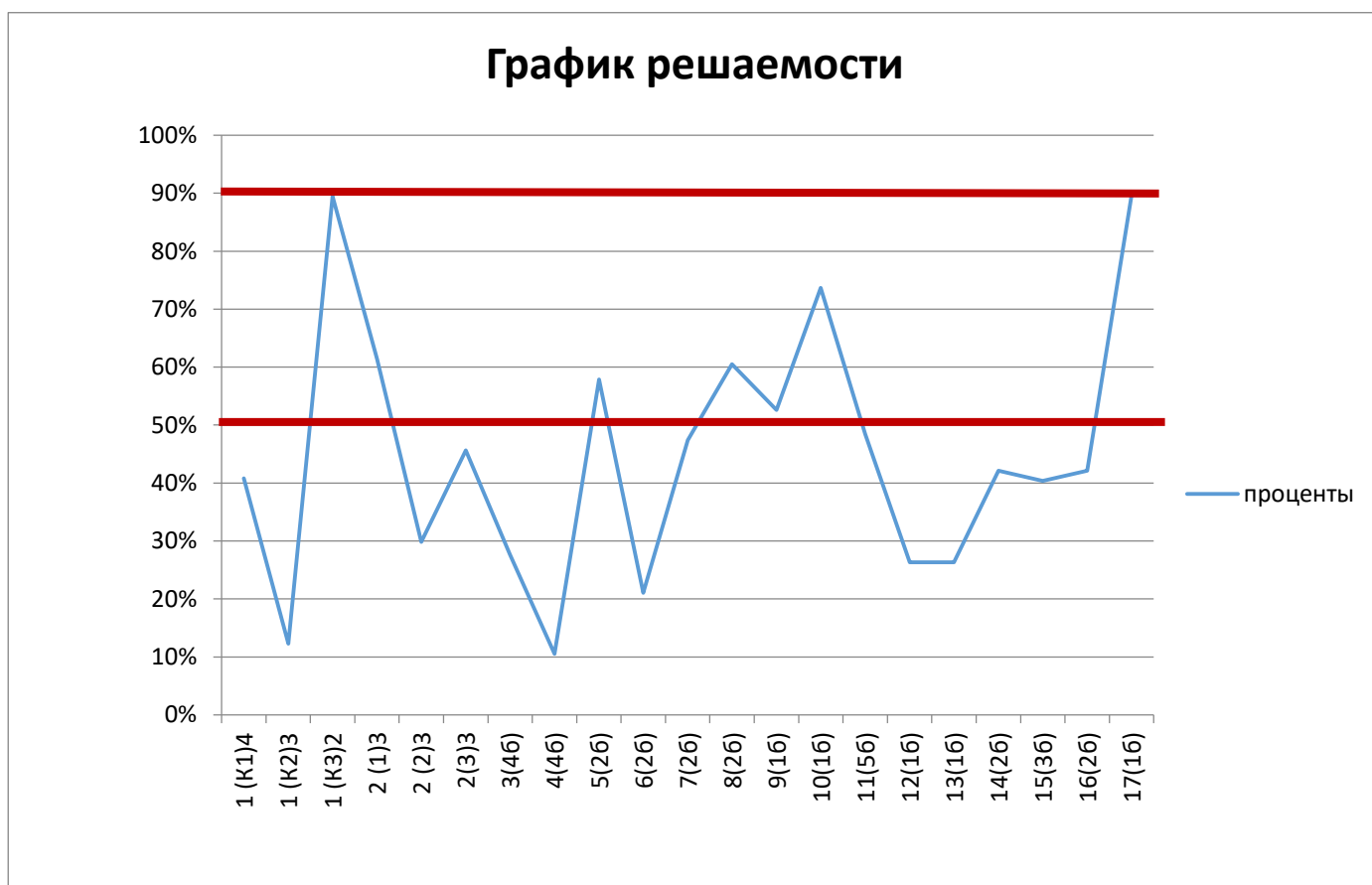


Распределение баллов по отметкам: 0-25 баллов – «2», 26-31 баллов – «3», 32-44 балла – «4», 45-51 баллов – «5». Смещение результатов произошло в сторону 17, 27 и 29 баллов (7 результатов), но это не пороговый балл. Нет увеличения количества результатов на 26 б., 32 б. и 45 б. (пороговые баллы). Поэтому можно сделать вывод, что оценивание проведено объективно.

4. Построение графика решаемости заданий.

Таблица 4.

1 (К 1) 4	1 (К 2) 3	1 (К 3) 2	2 (1) 3	2 (2) 3	2(3) 3	3(46)	4(46)	5(26)	6(26)	7(26)	8(26)	9(16)	10 (1 6)	11 (5 6)	12 (1 6)	13 (1 6)	14 (2 6)	15 (3 6)	16 (2 6)	17 (1 6)
41 %	12 %	89 %	61 %	30 %	46 %	28 %	11 %	58 %	21 %	47 %	61 %	53 %	74 %	48 %	26 %	26 %	42 %	40 %	42 %	89 %



Решаемость заданий не находится в пределах диапазона. На кривой распределения видно, что участники решили на **90%**- 1К3-правильность списывания текста, 17-определение предложения по данной схеме, на **74%** -10 (определение слова по его лексическому значению), на **61%**-2К3 – синтаксический разбор предложения, 8 -определение микротемы.

На кривой распределения видно, что участники на **11 %** выполнили задание 4-написание *nn* в словах и объяснение условия выбора написания *nn*, на **12%**- 1К2-соблюдение пунктуационных норм. График показывает, что решаемость зависит от сложности вопросов.

5. Построение графика решаемости заданий по категориям обучающихся.

Таблица 5.

Решаемость заданий для отдельных категорий обучающихся

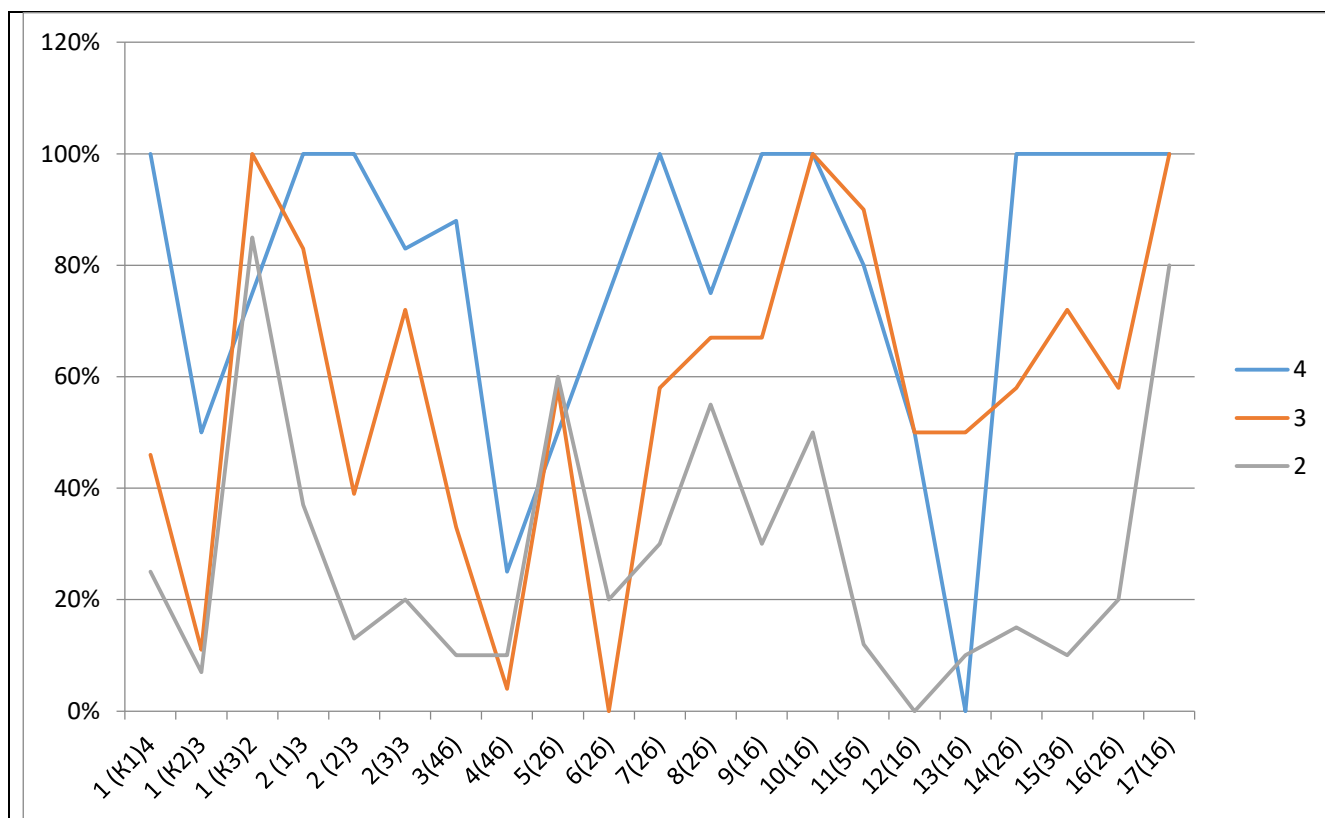
№ п/п	1 (К1)4	1 (К2)3	1 (К3)2	2 (1)3	2 (2)3	2(3)3	3(4)6	4(4)6	5(2)6	6(2)6	7(2)6	8(2)6	9(1)6	10(1)6	11(5)6	12(1)6	13(1)6	14(2)6	15(3)6	16(2)6	17(1)6	51
1	4	3	2	3	3	3	4	1	1	1	2	2	1	1	3	0	0	2	3	2	1	42
2	4	0	1	3	3	2	3	1	1	2	2	1	1	1	5	1	0	2	3	2	1	39
	100%	50%	75%	100%	100%	83%	88%	25%	50%	75%	100%	75%	100%	100%	80%	50%	0%	100%	100%	100%	100%	
3	2	0	2	3	0	2	2	1	1	1	1	1	1	1	5	1	1	2	1	1	1	30
4	3	0	2	3	1	2	1	0	2	0	0	0	1	1	5	0	0	2	3	2	1	29
5	4	1	2	3	0	3	3	0	0	0	1	1	1	1	3	0	0	0	3	2	1	29
6	2	0	2	3	0	2	0	0	2	0	1	2	1	1	5	1	1	2	3	0	1	29
7	0	0	2	3	3	2	0	0	0	0	2	2	0	1	5	1	1	2	1	1	1	27
8	2	0	2	0	2	3	0	1	2	0	2	2	1	1	5	0	0	1	1	1	1	27
9	0	1	2	3	1	1	4	0	1	0	1	1	0	1	4	1	1	0	2	1	1	26
	46%	10%	100%	86%	33%	71%	36%	7%	57%	7%	57%	64%	71%	100%	91%	57%	57%	64%	67%	57%	100%	
10	2	0	2	3	0	1	0	1	2	1	2	2	1	0	0	0	0	0	1	0	1	19
11	2	2	0	2	3	0	1	1	2	1	0	2	0	0	0	0	0	0	0	1	1	18
12	0	0	2	2	1	1	0	0	1	0	1	1	1	1	3	0	0	2	0	0	1	17
13	1	0	2	2	0	2	1	0	2	0	1	2	1	1	0	0	0	1	0	0	1	17
14	2	0	2	1	0	0	1	1	0	0	1	2	0	1	1	0	1	0	0	1	1	15
15	0	0	2	1	0	1	0	1	2	1	0	2	0	1	0	0	0	0	1	1	1	14
16	2	0	1	0	0	0	0	0	1	1	1	0	0	1	2	0	0	0	1	0	1	11

17	0	0	2	0	0	1	1	0	0	0	0	0	0	0	0	0	0	0	0	1	1	6
18	1	0	2	0	0	0	0	0	2	0	0	0	0	0	0	0	0	0	0	0	0	5
19	0	0	2	0	0	0	0	0	0	0	0	0	0	0	0	0	0	0	0	0	0	2
	25%	7%	85%	37%	13%	20%	10%	10%	60%	20%	30%	55%	30%	50%	12%	0%	10%	15%	10%	20%	80%	

Таблица 6.

Проценты решаемости по категориям обучающихся

оценка	4	3	2
1 (К1)4	100%	46%	25%
1 (К2)3	50%	11%	7%
1 (К3)2	75%	100%	85%
2 (1)3	100%	83%	37%
2 (2)3	100%	39%	13%
2(3)3	83%	72%	20%
3(46)	88%	33%	10%
4(46)	25%	4%	10%
5(26)	50%	58%	60%
6(26)	75%	0%	20%
7(26)	100%	58%	30%
8(26)	75%	67%	55%
9(16)	100%	67%	30%
10(16)	100%	100%	50%
11(56)	80%	90%	12%
12(16)	50%	50%	0%
13(16)	0%	50%	10%
14(26)	100%	58%	15%
15(36)	100%	72%	10%
16(26)	100%	58%	20%
17(16)	100%	100%	80%



Решаемость заданий менее 50% у обучающихся, выполнивших работу на

«4»	«3»	«2»
Задание 4 (написание нн в словах и объяснение условия выбора написания нн) -25%, Задание 13(определение типа односоставного предложения)- 0%	Задания 1К2, 2К2, 2К2, 3, 4, 6,12, 13	Задания1К1, 1К2, 2К1, 2К2,2К3, 4, 9, 11, 12, 13, 14, 15, 16.

График показал аномальный результат: отдельные обучающиеся, написавшие ВПР на «2», выполнили задания 5 (умение ставить знак ударения в словах) лучше остальных групп обучающихся. В остальном наблюдается ожидаемый результат: группа обучающихся, написавших ВПР на «2» допустили те же ошибки, что и обучающиеся, написавшие ВПР на «3» и «4», и сделали ошибки, которые не допустили группы обучающихся, написавших ВПР на «3» и «4».

Рассмотрим учебные дефициты, которые выявлены при написании ВПР.

№ задания	Учебные дефициты всех групп обучающихся
4	Написание НН в словах и объяснение условия выбора написания НН
№ задания	Учебные дефициты обучающихся, написавших ВПР на «4»
4	Написание НН в словах и объяснение условия выбора написания НН
13	Определение типа односоставного предложения
№ задания	Учебные дефициты обучающихся, написавших ВПР на «3»
1К1	Соблюдение орфографических норм.
2К2	Выполнение морфологического разбора
3	Раздельное написание НЕ со словами и объяснение условия выбора раздельного написания
4	Написание НН в словах и объяснение условия выбора написания НН
6	Умение находить грамматические ошибки в предложениях
№ задания	Учебные дефициты группы обучающихся, написавших ВПР на «2»
1К1	Соблюдение орфографических норм
1К2	Соблюдение пунктуационных норм.
2К2	Выполнение морфологического разбора
2К3	Выполнение синтаксического разбора предложения
4	Написание НН в словах и объяснение условия выбора написания НН
6	Умение находить грамматические ошибки в предложениях
7	Определение основной мысли текста

9	Определение средства языковой выразительности
11	Определение подчинительных словосочетаний и их видов
12	Определение грамматической основы
13	Определение типа односоставного предложения
14	Определение вводного слова и подбор синонима к нему
15	Распознавание предложения с обособленным согласованным определением и объяснение условия
16	Распознавание предложения с обособленным обстоятельством и объяснение условия обособления

Предметные и методические дефициты учителя:

- формирование смыслового чтения;
- развитие орфографической зоркости;
- формирование умений языковых разборов;
- обучение орфоэпическим нормам
- обучение умению определять грамматические основы, типы односоставных предложений.

В зоне риска по учебному предмету находятся обучающиеся, решаемость ВПР у которых составил менее 50% - это 10 обучающихся.

6. Распределение процентов выполнения задания.

Таблица 7.

Процент выполнения работы каждым обучающимся

№	%
1	82%
2	76%
3	59%
4	57%
5	57%
6	57%
7	53%
8	53%
9	51%
10	37%
11	35%
12	33%
13	33%
14	29%
15	27%
16	22%
17	12%
18	10%
19	4%

