

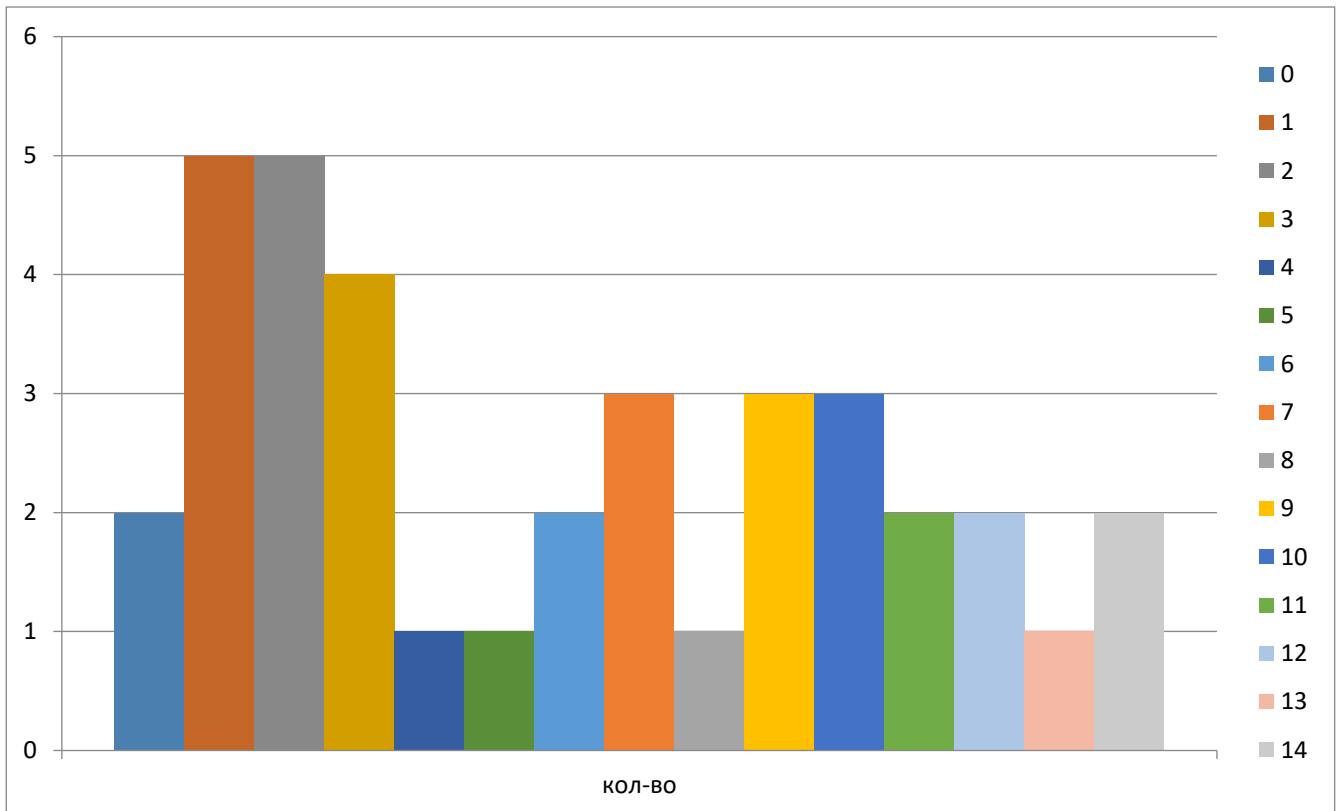
34	0	0	1	0	0	0	0	0	0	0	0	0	0	0	0	0	1
35	0	0	0	1	0	0	0	0	0	0	0	0	0	0	0	0	1
36	0	0	0	0	0	0	0	0	0	0	0	0	0	0	0	0	0
37	0	0	0	0	0	0	0	0	0	0	0	0	0	0	0	0	0
	20	12	22	16	16	26	18	0	16	5	3	28	12	8	13	6	
	54 %	32 %	59 %	43 %	43 %	70 %	49 %	0%	43 %	14 %	8%	38 %	32 %	11 %	35 %	8%	

Медиана - 6 , средний балл – 6.

3. Распределение обучающихся по результатам.

Таблица 3.

результат	0	1	2	3	4	5	6	7	8	9	10	11	12	13	14
кол-во	2	5	5	4	1	1	2	3	1	3	3	2	2	1	2



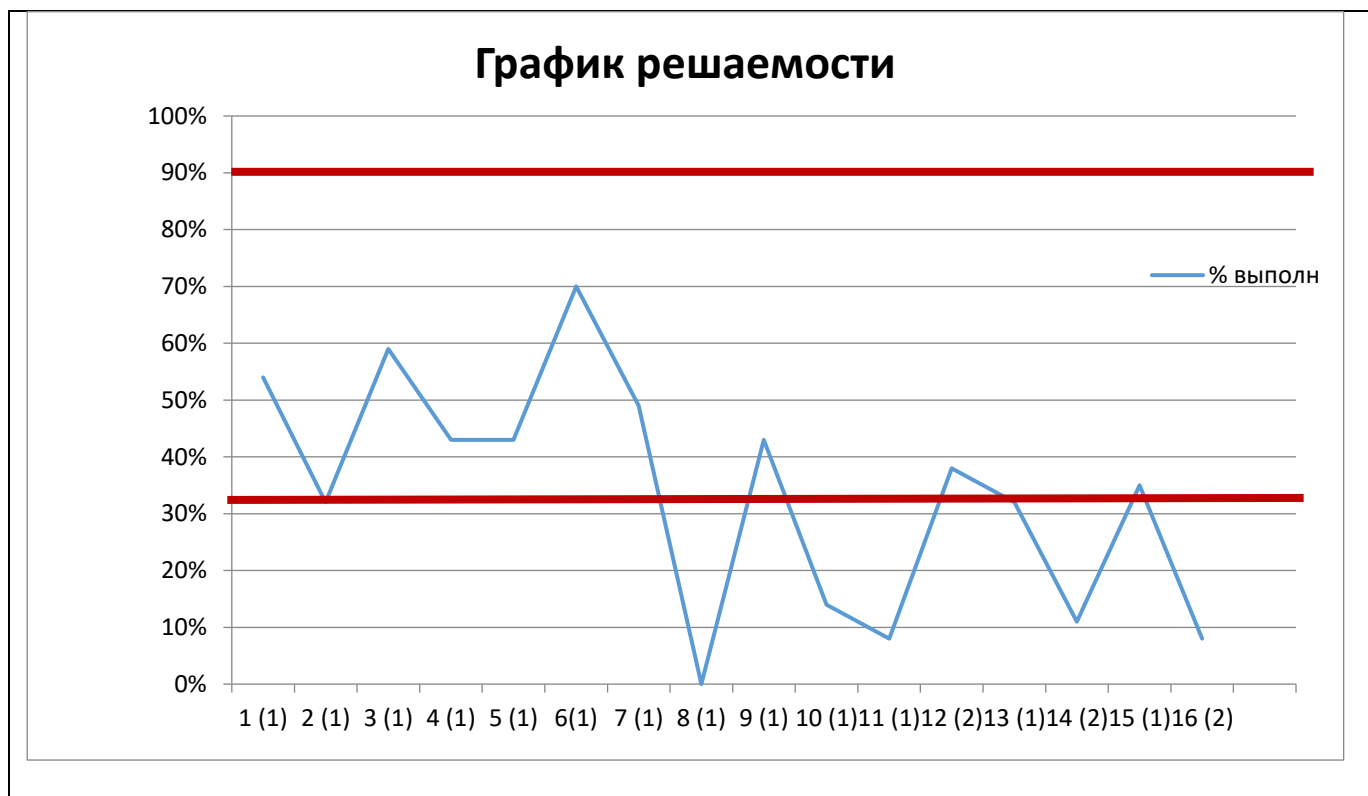
Здесь виден объективный результат, т.к. на диаграмме распределения баллов результат в 6 баллов (соответствует отметки «2»(верхняя граница)) немного меньше на фоне результата в 7 баллов (соответствует отметки «3» (нижняя граница)). В свою очередь результаты в 7 баллов получили чуть больше обучающихся, чем в 8 баллов.

Распределение баллов не является гармоничным, т.к нет равномерного роста и снижения результатов. Результаты смещены в сторону минимальных баллов.

4. Построение графика решаемости заданий.

Таблица 4.

Задание	1 (1)	2 (1)	3 (1)	4 (1)	5 (1)	6(1)	7 (1)	8 (1)	9 (1)	10 (1)	11 (1)	12 (2)	13 (1)	14 (2)	15 (1)	16 (2)
% выполн	54 %	32 %	59 %	43 %	43 %	70 %	49 %	0%	43 %	14 %	8%	38 %	32 %	11 %	35 %	8%



На кривой распределения видно, что в коридор решаемости не вошли следующие задания:

➤ Задания базового уровня сложности:

– 8 задание согласно программе еще не изучалось в 7 классе. В задании проверяется владение понятиями «функция», «график функции», «способы задания функции».

– 11 задание. В задании проверяется умение выполнять преобразования буквенных выражений с использованием формул сокращённого умножения.

– 13 задание. Это задание проверяет умение оперировать свойствами геометрических фигур, применять геометрические факты для решения задач.

➤ Задания повышенного уровня сложности:

– 10 задание. Задание направлено на проверку умения извлекать из текста необходимую информацию, делать оценки, прикидки при практических расчётах.

– 14 задание. Это задание проверяет умение оперировать свойствами геометрических фигур, применять геометрические факты для решения задач.

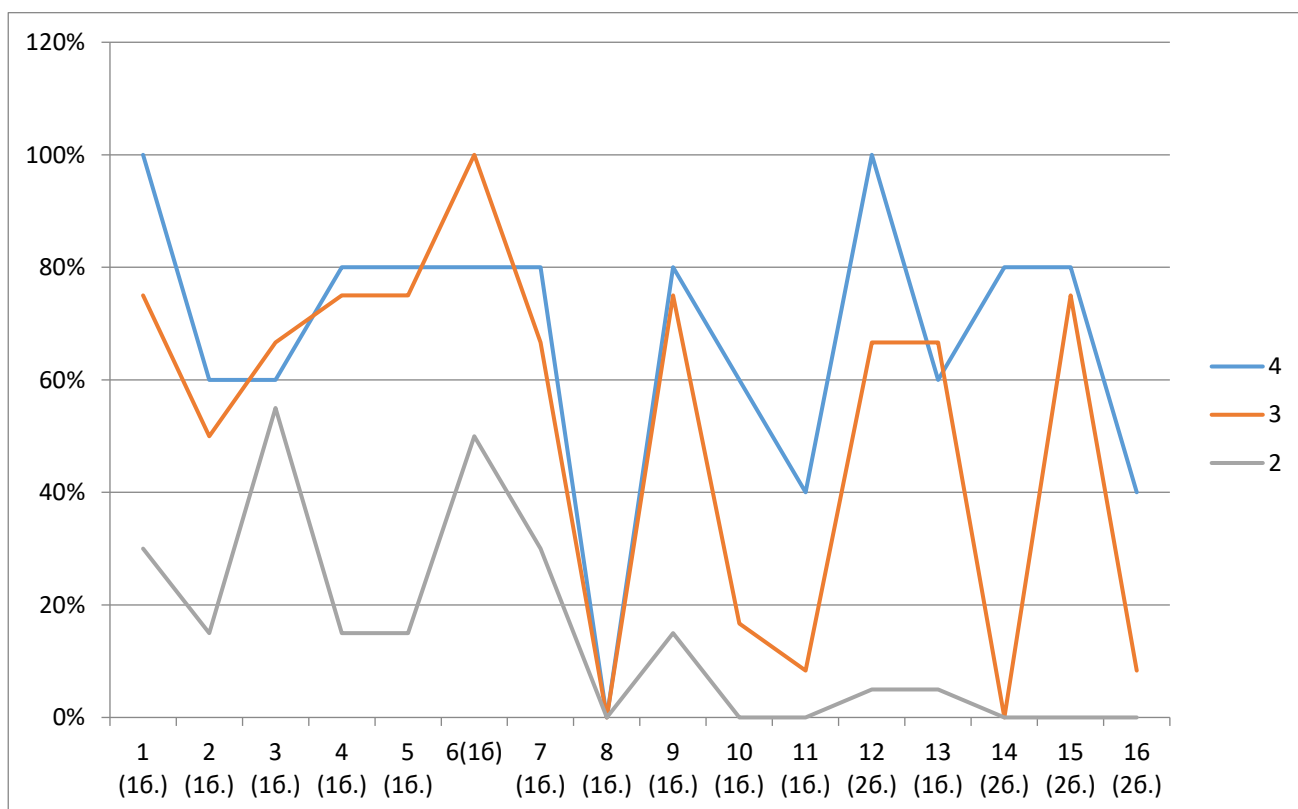
– 16 задания. Задание направлено на проверку умения решать текстовые задачи на производительность, покупки, движение.

30	0	0	1	0	0	1	0	0	0	0	0	0	0	0	0	2
31	0	0	0	0	0	1	0	0	0	0	0	0	0	0	0	1
32	0	0	1	0	0	0	0	0	0	0	0	0	0	0	0	1
33	0	0	0	0	0	0	1	0	0	0	0	0	0	0	0	1
34	0	0	1	0	0	0	0	0	0	0	0	0	0	0	0	1
35	0	0	0	1	0	0	0	0	0	0	0	0	0	0	0	1
36	0	0	0	0	0	0	0	0	0	0	0	0	0	0	0	0
37	0	0	0	0	0	0	0	0	0	0	0	0	0	0	0	0
	30%	15%	55%	15%	15%	50%	30%	0%	15%	0%	0%	5%	5%	0%	0%	0%

Таблица 6.

Проценты решаемости по категориям обучающихся

оценка	4	3	2
1 (16.)	100%	75%	30%
2 (16.)	60%	50%	15%
3 (16.)	60%	67%	55%
4 (16.)	80%	75%	15%
5 (16.)	80%	75%	15%
6(16)	80%	100%	50%
7 (16.)	80%	67%	30%
8 (16.)	0%	0%	0%
9 (16.)	80%	75%	15%
10 (16.)	60%	17%	0%
11 (16.)	40%	8%	0%
12 (26.)	100%	67%	5%
13 (16.)	60%	67%	5%
14 (26.)	80%	0%	0%
15 (26.)	80%	75%	0%
16 (26.)	40%	8%	0%



При выполнении работы обучающиеся допустили следующие ошибки:

- 68% обучающихся не смогли правильно применить правила знаков при вычислении значений выражений;
- 57% обучающихся не владеют основными единицами измерения длины, площади, объёма, массы, времени, скорости.;
- 57% обучающихся не умеют решать задачи на проценты;

- 51% не смогли с помощью круговой диаграммы ответить на поставленный вопрос;
- 8 задание не пройдено в соответствии с программой;
- 57% обучающихся не умеют решать уравнения;
- 86% обучающихся не смогли извлечь из текста необходимую информацию, сделать оценки, прикидки при практических расчётах.;
- 92% обучающихся допускают ошибки при выполнении преобразований буквенных выражений с использованием формул сокращённого умножения;
- 62% обучающихся не умеют отмечать точки на координатной прямой, не смогли сравнить обыкновенные дроби, десятичные дроби и смешанные числа;
- 68% обучающихся не справились с решением геометрической задачи на клетчатой бумаге;
- 89% обучающихся не смогли продемонстрировать знание теорем при решении геометрической задачи;
- 65% не умеют строить графики по заданным условиям;
- 92% обучающихся не решают текстовые задачи с на движение

Предметных дефицитов учитель не испытывает. Методические дефициты учителя:

- формирование и поддержание высокой мотивации и развитие способности обучающихся к занятиям математикой.

В зоне риска по учебному предмету 20 учеников 7 класса, доля 20/37.

6. Распределение процентов выполнения задания.

Таблица 7.

Процент выполнения работы каждым обучающимся

№	%
1	74%
2	74%
3	68%
4	63%
5	63%
6	58%
7	58%
8	53%
9	53%
10	53%
11	47%
12	47%
13	47%
14	42%
15	37%
16	37%
17	37%
18	32%
19	32%
20	26%
21	21%
22	16%
23	16%
24	16%
25	16%
26	11%
27	11%
28	11%
29	11%
30	11%
31	5%
32	5%
33	5%
34	5%
35	5%
36	0%
37	0%

Процент выполнения работы обучающимися

