

**Анализ результатов ВПР по биологии 7а класс
МАОУ «Бродовская СОШ»**

Весна 2021 г.

1. Первичные результаты ВПР

№ п/п	1.1.	1.2.	2.1	2.2	2.3	2.4	3.	4.1	4.2	5.1	5.2	6.1	6.2	7	8.1	8.2	9.	10.1	10.2	11	12	13.1	13.2	
	16	16	16	16	26	16	26	26	26	16	26	16	16	16	26	26	26	26	16	16	36	26	26	17
1	1	1	0	1	0	1	0	X	X	1	2	0	1	1	2	1	0	1	X	0	0	2	2	20
2	1	1	0	1	0	1	1	1	0	0	0	1	1	1	1	2	0	1	0	1	2	2	2	15
3	1	1	1	0	2	X	2	X	X	0	1	1	1	1	X	X	2	0	X	1	X	1	X	17
4	1	1	1	1	1	X	2	0	0	1	2	1	0	1	1	0	0	1	0	0	3	0	X	11
5	1	1	0	1	0	0	2	0	1	0	0	1	1	1	1	0	0	0	0	0	1	0	0	7
6	1	X	X	0	1	X	X	0	X	1	X	X	X	1	1	X	0	X	X	X	X	2	X	9
8	1	1	0	0	0	0	2	X	X	0	1	1	1	0	0	X	0	2	0	0	X	0	X	13
9	1	1	1	1	1	0	2	0	0	0	1	1	1	0	0	1	0	2	0	0	0	0	X	16
10	1	1	0	1	1	X	2	0	0	1	2	1	0	1	1	0	0	1	0	0	3	0	X	26
11	1	1	1	1	1	1	1	0	2	0	1	1	1	1	2	2	2	1	1	1	2	1	1	10
12	1	1	1	1	1	0	2	X	X	0	0	0	1	0	0	X	0	2	0	0	X	0	X	20
13	1	X	X	0	0	1	0	0	0	1	2	1	1	1	2	2	2	0	1	1	2	1	1	8
14	1	1	0	0	0	X	2	0	X	0	X	0	X	0	1	X	0	2	0	0	1	0	X	18
15	1	1	1	1	1	X	2	2	1	0	1	1	0	0	0	2	0	1	1	0	2	0	0	9
16	1	0	1	1	1	0	0	0	1	0	X	1	0	1	0	X	0	0	0	0	1	1	X	7
17	1	1	0	0	0	0	0	1	0	0	2	0	1	1	0	X	0	0	0	0	0	0	X	22
18	1	1	1	0	2	1	0	0	0	1	1	1	1	1	2	2	2	0	1	1	1	1	1	8
19	1	1	0	0	0	X	2	0	X	0	X	0	X	0	1	X	0	2	0	0	1	0	X	21
20	1	1	1	1	1	1	1	X	1	0	1	1	1	1	1	2	2	0	1	1	X	1	1	23
21	1	1	1	0	2	1	0	2	0	0	1	1	1	1	2	2	2	0	1	1	1	1	1	22
	100%	86	52	52	41	38	55	14	13	33	45	71	67	71	47	43	33	38	33	38	33	34	24	

2. Результаты ВПР по убыванию

№ п/п	1.1. 16	1.2. 16	2.1 16	2.2 16	2.3 26	2.4 16	3. 26	4.1 26	4.2 26	5.1 16	5.2 26	6.1 16	6.2 16	7 16	8.1 26	8.2 26	9. 26	10.1 26	10.2 16	11 16	12 36	13.1 26	13.2 26	
1	1	1	1	1	1	1	1	0	2	0	1	1	1	1	2	2	2	1	1	1	2	1	1	26
2	1	1	1	0	2	1	0	2	0	0	1	1	1	1	2	2	2	0	1	1	1	1	1	23
3	1	1	1	0	2	1	0	0	0	1	1	1	1	1	2	2	2	0	1	1	1	1	1	22
4	1	1	1	0	2	1	0	0	0	1	1	1	1	1	2	2	2	0	1	1	1	1	1	22
5	1	1	1	1	1	1	1	X	1	0	1	1	1	1	1	2	2	0	1	1	X	1	1	21
6	1	1	0	1	0	1	1	1	0	0	0	1	1	1	1	2	0	1	0	1	2	2	2	20
8	1	X	X	0	0	1	0	0	0	1	2	1	1	1	2	2	2	0	1	1	2	1	1	20
9	1	1	1	1	1	X	2	2	1	0	1	1	0	0	0	2	0	1	1	0	2	0	0	18
10	1	1	0	1	0	1	0	X	X	1	2	0	1	1	2	1	0	1	X	0	0	2	2	17
11	1	1	1	1	1	X	2	0	0	1	2	1	0	1	1	0	0	1	0	0	3	0	X	17
12	1	1	0	1	1	X	2	0	0	1	2	1	0	1	1	0	0	1	0	0	3	0	X	16
13	1	1	1	0	2	X	2	X	X	0	1	1	1	1	X	X	2	0	X	1	X	1	X	15
14	1	1	1	1	1	0	2	0	0	0	1	1	1	0	0	1	0	2	0	0	0	0	X	13
15	1	1	0	1	0	0	2	0	1	0	0	1	1	1	1	0	0	0	0	0	1	0	0	11
16	1	1	1	1	1	0	2	X	X	0	0	0	1	0	0	X	0	2	0	0	X	0	X	10
17	1	1	0	0	0	0	2	X	X	0	1	1	1	0	0	X	0	2	0	0	X	0	X	9
18	1	0	1	1	1	0	0	0	1	0	X	1	0	1	0	X	0	0	0	0	1	1	X	9
19	1	1	0	0	0	X	2	0	X	0	X	0	X	0	1	X	0	2	0	0	1	0	X	8
20	1	1	0	0	0	X	2	0	X	0	X	0	X	0	1	X	0	2	0	0	1	0	X	8
21	1	X	X	0	1	X	X	0	X	1	X	X	X	1	1	X	0	X	X	X	X	2	X	7
	100%	86	52	52	41	38	55	14	13	33	45	71	67	71	47	43	33	38	33	38	33	34	24	

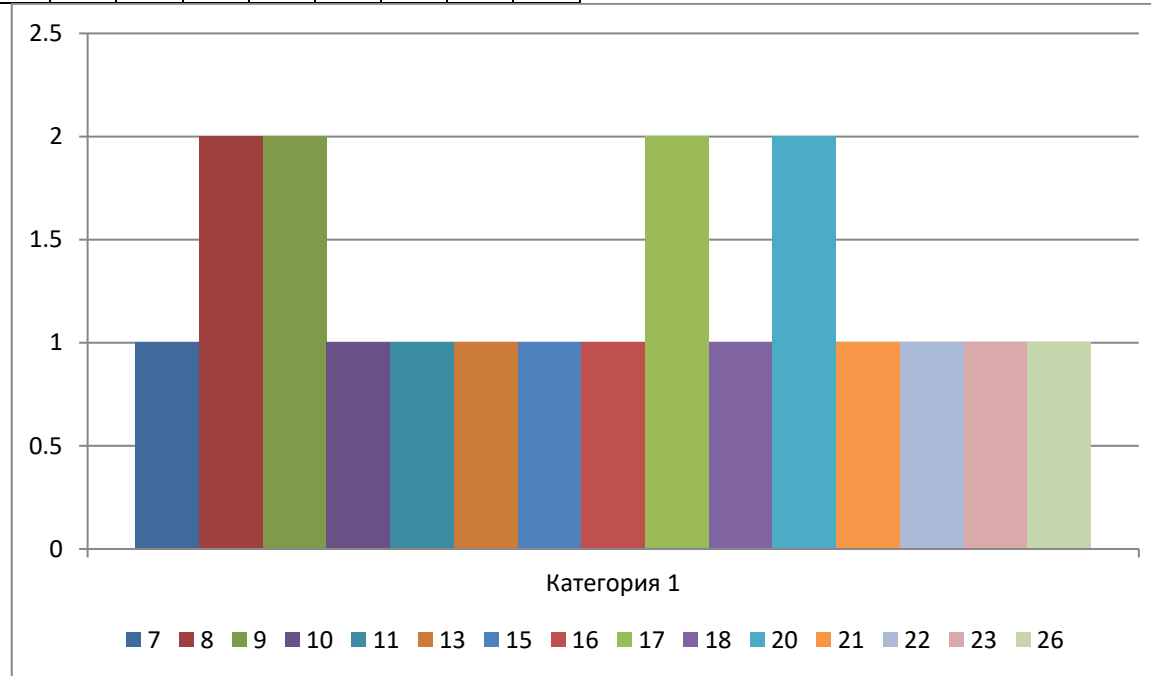
3.

Средний балл – 15 баллов

Медиана 17 баллов

3. Распределение обучающихся по результатам.

7	8	9	10	11	13	15	16	17	18	20	21	22	23	26
1	2	2	1	1	1	1	1	2	1	2	1	1	1	1



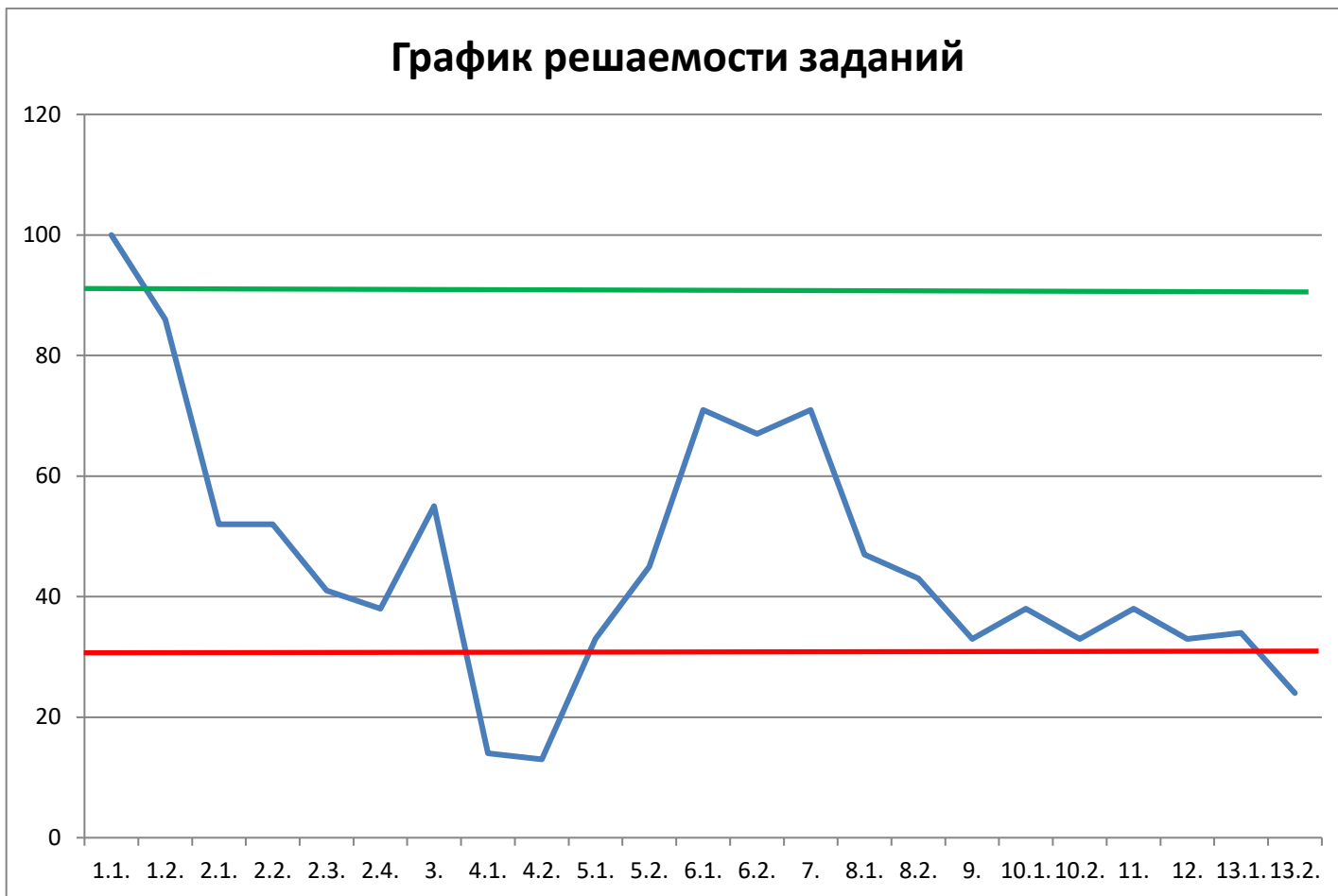
Распределение баллов по отметкам: 0-12 баллов – «2», 13-20 баллов – «3», 21-28 балла – «4», 29-36 баллов – «5».

Смещение результатов произошло в сторону 8,9 баллов (по 2 результата), но это не пороговый балл. Нет увеличения количества результатов на 13 б., 21 б. и 29 б. (пороговые баллы). Поэтому можно сделать вывод, что оценивание проведено объективно.

4. Построение графика решаемости заданий.

1.1.	1.2.	2.1	2.2	2.3	2.4	3.	4.1	4.2	5.1	5.2	6.1	6.2	7	8.1	8.2	9.	10.1	10.2	11	12	13.1	13.2
100%	86	52	52	41	38	55	14	13	33	45	71	67	71	47	43	33	38	33	38	33	34	24

1.1.	100
1.2.	86
2.1.	52
2.2.	52
2.3.	41
2.4.	38
3.	55
4.1	14
4.2	13
5.1.	33
5.2.	45
6.1.	71
6.2.	67
7.	71
8.1.	47
8.2.	43
9.	33
10.1	38
10.2	33
11.	38
12.	33
13.1.	34
13.2.	24



Решаемость выходит из пределов диапазона. На кривой распределения видно, что участники решили плохо задания 4.1, 4.2, 13.2 (см. дефициты уч-ся).

Также ниже 50% решаемость задания 2.3, 2.4 – морфологическое и систематическое описание животного, 5.1 – Цикл развития животного 5.2– влияние животного на человека; 8.1– проверка умения проводить сравнение биологических объектов; 8.2 – умение привести пример животного, относящегося к определённой группе, 10.1, 10.2, 11, 12, 13.2 . (см. дефициты уч-ся).

Лучше всего решены задания 1.1 – определение науки о животных по фотографиям, 1.2 –Морфологическое и систематическое описание животного. На кривой не наблюдается ситуация, когда учащиеся «хорошо» решают сложные задания, но не решают простые. Решаемость зависит от сложности вопросов.

5. Построение графика решаемости заданий по категориям обучающихся.

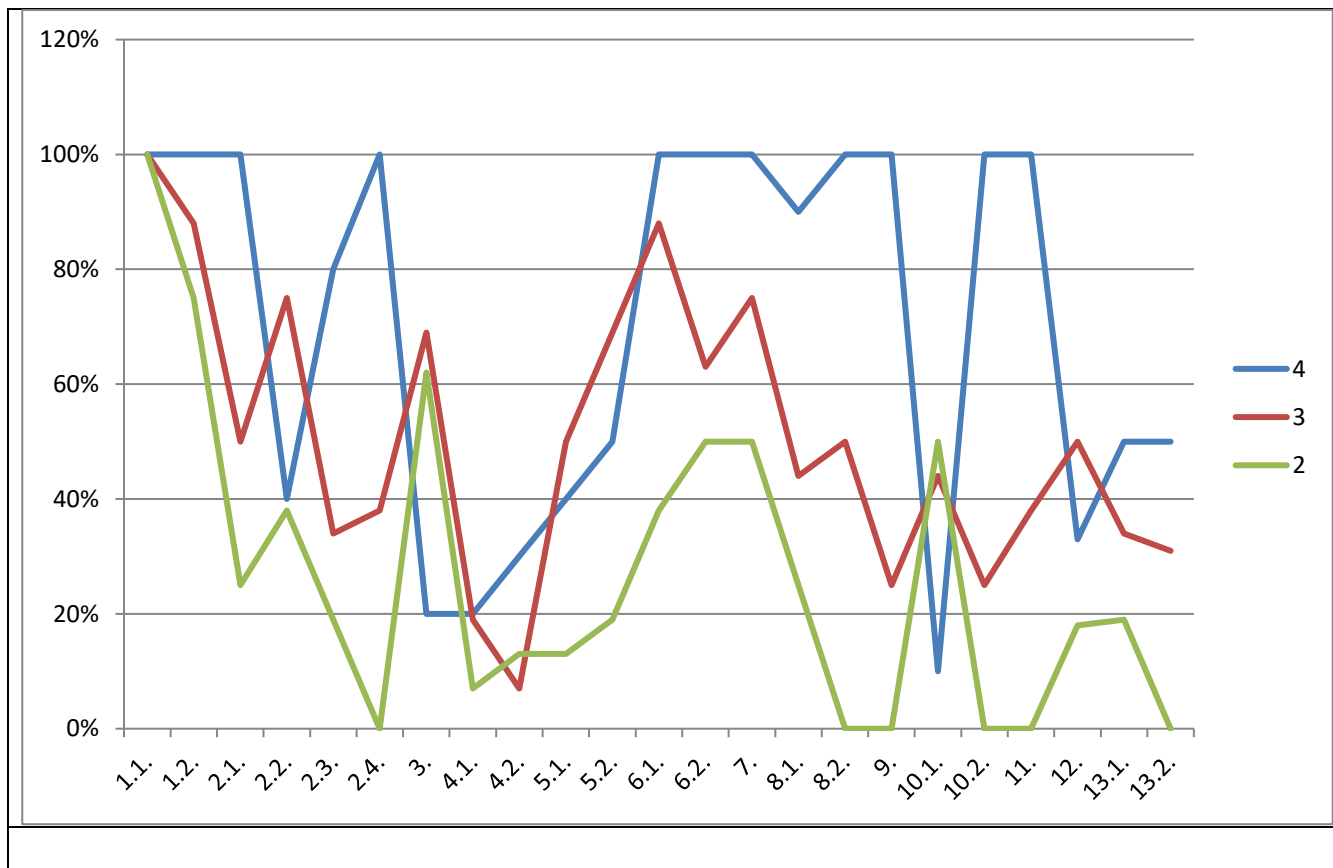
№ п/п	1.1.	1.2.	2.1	2.2	2.3	2.4	3.	4.1	4.2	5.1	5.2	6.1	6.2	7	8.1	8.2	9.	10.1	10.2	11	12	13.1	13.2	
	16	16	16	16	26	16	26	26	26	16	26	16	16	16	26	26	26	26	16	16	36	26	26	17
1	1	1	1	1	1	1	1	0	2	0	1	1	1	1	2	2	2	1	1	1	2	1	1	26
2	1	1	1	0	2	1	0	2	0	0	1	1	1	1	2	2	2	0	1	1	1	1	1	23
3	1	1	1	0	2	1	0	0	0	1	1	1	1	1	2	2	2	0	1	1	1	1	1	22
4	1	1	1	0	2	1	0	0	0	1	1	1	1	1	2	2	2	0	1	1	1	1	1	22
5	1	1	1	1	1	1	1	X	1	0	1	1	1	1	1	2	2	0	1	1	X	1	1	21
	100%	100	100	40	80	100	20	20	30	40	50	100	100	100	90	100	100	10	100	100	33	50	50	
6	1	1	0	1	0	1	1	1	0	0	0	1	1	1	1	2	0	1	0	1	2	2	2	20
8	1	X	X	0	0	1	0	0	0	1	2	1	1	1	2	2	2	0	1	1	2	1	1	20
9	1	1	1	1	1	X	2	2	1	0	1	1	0	0	0	2	0	1	1	0	2	0	0	18
10	1	1	0	1	0	1	0	X	X	1	2	0	1	1	2	1	0	1	X	0	0	2	2	17
11	1	1	1	1	1	X	2	0	0	1	2	1	0	1	1	0	0	1	0	0	3	0	X	17
12	1	1	0	1	1	X	2	0	0	1	2	1	0	1	1	0	0	1	0	0	3	0	X	16
13	1	1	1	0	2	X	2	X	X	0	1	1	1	1	X	X	2	0	X	1	X	1	X	15
14	1	1	1	1	1	0	2	0	0	0	1	1	1	0	0	1	0	2	0	0	0	0	X	13
	100%	88	50	75	34	38	69	19	7	50	69	88	63	75	44	50	25	44	25	38	50	34	31	
15	1	1	0	1	0	0	2	0	1	0	0	1	1	1	1	0	0	0	0	0	1	0	0	11
16	1	1	1	1	1	0	2	X	X	0	0	0	1	0	0	X	0	2	0	0	X	0	X	10
17	1	1	0	0	0	0	2	X	X	0	1	1	1	0	0	X	0	2	0	0	X	0	X	9
18	1	0	1	1	1	0	0	0	1	0	X	1	0	1	0	X	0	0	0	0	1	1	X	9

19	1	1	0	0	0	X	2	0	X	0	X	0	X	0	1	X	0	2	0	0	1	0	X	8
20	1	1	0	0	0	X	2	0	X	0	X	0	X	0	1	X	0	2	0	0	1	0	X	8
21	1	X	X	0	1	X	X	0	X	1	X	X	X	1	1	X	0	X	X	X	X	2	X	7
	100%	75	25	38	19	0	62	7	13	13	19	38	50	50	25	0	0	50	0	0	18	19	0	

Проценты решаемости по категориям обучающихся

№	4	3	2
1.1.	100%	100%	100%
1.2.	100%	88%	75%
2.1.	100%	50%	25%
2.2.	40%	75%	38%
2.3.	80%	34%	19%
2.4.	100%	38%	0%
3.	20%	69%	62%
4.1.	20%	19%	7%
4.2.	30%	7%	13%
5.1.	40%	50%	13%
5.2.	50%	69%	19%
6.1.	100%	88%	38%
6.2.	100%	63%	50%
7.	100%	75%	50%
8.1.	90%	44%	25%
8.2.	100%	50%	0%
9.	100%	25%	0%
10.1.	10%	44%	50%

10.2.	100%	25%	0%
11.	100%	38%	0%
12.	33%	50%	18%
13.1.	50%	34%	19%
13.2.	50%	31%	0%



Ошибки обучающихся (решаемость заданий менее 50%):

«4»	«3»	«2»
Задание 2.2, 3, 4.1, 10.1, 12	Задания 2.1, 2.2, 2.4, 4.1, 4.2, 9, 13.1, 13.2	Задания 2.1, 2.2, 2.3, 2.4, 3, 4.1, 4.2, 5.1, 5.2, 8.2, 9, 10.2, 11, 12, 13.1, 13.2

График показал аномальный результат: обучающиеся, написавшие ВПР на «2», «3» выполнили задания 3, 10.1, 8.2 лучше остальных групп обучающихся «4». В остальном наблюдается ожидаемый результат: группа обучающихся, написавших ВПР на «2» и «3» допустили те же ошибки, что и обучающиеся, написавшие ВПР на «4», и плюс ошибки, которые не допустили группы учащихся, написавших ВПР на «4».

Рассмотрим учебные дефициты, которые выявлены при написании ВПР:

задание	Учебные дефициты всех групп учащихся	«4»	«3»	«2»
2.1.	Среды жизни, места обитания и взаимосвязи животных в природе. Приспособления животных к жизни в наземно-воздушной, водной, почвенной, организменной средах обитания			
2.2	Среды жизни, места обитания и взаимосвязи животных в природе. Взаимосвязи животных в природе			
2.3	Классификация животных. Систематические характеристики.			
2.4	Среды жизни, места обитания и взаимосвязи животных в природе. Значение ж.о . в экосистеме и в жизни человека.			
3.	Простейшие и беспозвоночные животные. Работа с текстом.			
4.1	Общие свойства организмов и их проявление у животных. Типы развития беспозвоночных, способы питания ж.о.			
4.2	Общие свойства организмов и их проявление у животных. Работа с рисунком определение тип развития или питания ж.о. , обосновать ответ.			
5.1	Значение простейших и беспозвоночных животных в жизни человека. Работа с рисунком : циклы развития беспозвоночных паразитов.			
5.2	Значение простейших и беспозвоночных животных в жизни человека. Пути заражения паразитами.			

8.2	Простейшие и беспозвоночные. Хордовые животные. Умение привести пример животного, относящегося к определённой группе			
9	Простейшие и беспозвоночные. Хордовые животные. Проверка умения читать и понимать текст биологического содержания			
10.1	Простейшие и беспозвоночные. Хордовые животные. Проверка умения соотносить изображение объекта с его описанием.			
10.2	Простейшие и беспозвоночные. Хордовые животные. Проверка умения формулировать аргументированный ответ на вопрос			
11	Простейшие и беспозвоночные. Хордовые животные. Проверка знания важнейших признаков животных на уровне типа или класса			
12	Простейшие и беспозвоночные. Хордовые животные. Проверка умения анализировать статистические данные			
13.1	Значение хордовых животных в жизни человека . Проверка знания важнейших признаков животных на уровне типа или класса .			
13.2	Значение хордовых животных в жизни человека . Проверка умения сравнивать биологические объекты с их моделями .			

Предметные и методические дефициты учителя:

- формирование смыслового чтения;
- недостаточная работа над формированием умений устанавливать аналогии, работы с текстом, терминами, делать выводы;
- недостаточная работа с классификацией ж.о., типами развития беспозвоночных, циклов развития ж.о.

В зоне риска по учебному предмету находятся обучающиеся, решаемость ВПР, у которых составил менее 50% - это 13 обучающихся.

6. Распределение процентов выполнения задания.

Процент выполнения работы каждым обучающимся

№	%
1	72
2	64
3	61
4	61
5	58
6	56
7	56
8	50
9	47
10	47
11	44
12	42
13	36
14	31
15	28
16	25
17	25
18	22
19	22
20	19
21	19

Процент выполнения работы обучающимися

