

**Анализ результатов ВПР по русскому языку в 8Б классе
МАОУ «Бродовская СОШ»**

Весна 2021 г.

1. Первичные результаты ВПР

	1К1 46.	1К2 36.	1К3 26.	2К1 36.	2К2 36.	2К3 36.	3 46.	4 46.	5 26.	6 26.	7 26.	8 26.	9 16.	10 16.	11 56.	12 16.	13 16.	14 26.	15 36.	16 26.	17 16.	51	
1	3	0	2	0	0	0	1	1	0	0	0	0	0	0	0	0	0	0	0	0	0	1	8
2	4	0	2	3	2	0	1	2	0	0	1	1	0	1	0	0	1	2	0	0	0	0	20
3	0	0	2	3	0	0	1	0	1	0	0	0	0	0	0	0	0	0	0	0	0	1	8
4	2	0	2	2	0	0	1	0	1	0	1	1	1	1	1	0	0	2	1	1	1	1	18
5	1	0	2	3	0	0	0	0	1	2	1	0	1	1	3	1	1	2	3	2	1	1	25
6	0	0	2	3	0	0	0	0	1	1	0	0	0	0	0	0	0	1	1	0	1	1	10
7	3	1	2	0	0	0	0	0	2	0	2	1	0	1	0	0	0	0	0	1	1	0	14
8	0	0	2	0	0	0	0	0	0	0	0	0	0	1	0	1	0	0	0	0	0	0	4
9	0	0	0	3	0	0	0	1	1	1	0	0	0	0	0	0	0	0	0	0	0	1	7
10	0	0	2	3	0	0	3	0	1	1	0	1	0	0	0	0	1	1	0	1	0	0	14
11	2	2	1	2	0	0	2	0	1	0	2	0	1	1	2	0	0	2	1	2	1	1	22
12	4	0	2	3	3	0	0	2	1	1	1	1	1	1	5	0	1	2	2	1	1	1	32
13	2	0	2	3	0	0	1	1	1	1	1	0	0	1	0	0	0	1	0	0	1	1	15
14	4	1	2	1	0	0	1	0	1	1	2	1	1	1	5	0	0	2	2	2	1	1	28
15	2	1	2	1	0	0	1	0	0	0	0	0	0	1	0	0	0	0	0	0	0	1	9
16	1	0	2	3	0	0	0	0	2	1	0	0	1	0	1	0	0	2	1	1	1	1	16
17	0	3	2	1	0	0	0	1	1	0	0	1	1	1	1	0	0	2	1	0	1	1	16
18	3	0	2	3	0	0	2	1	1	0	1	0	0	1	0	1	0	2	1	0	1	1	19
19	2	0	2	3	0	0	1	1	1	1	0	0	0	0	0	0	0	1	0	0	1	1	13
20	0	0	2	1	3	0	0	0	1	1	0	0	1	1	0	0	0	1	0	0	1	1	12

2. Результаты ВПР по убыванию

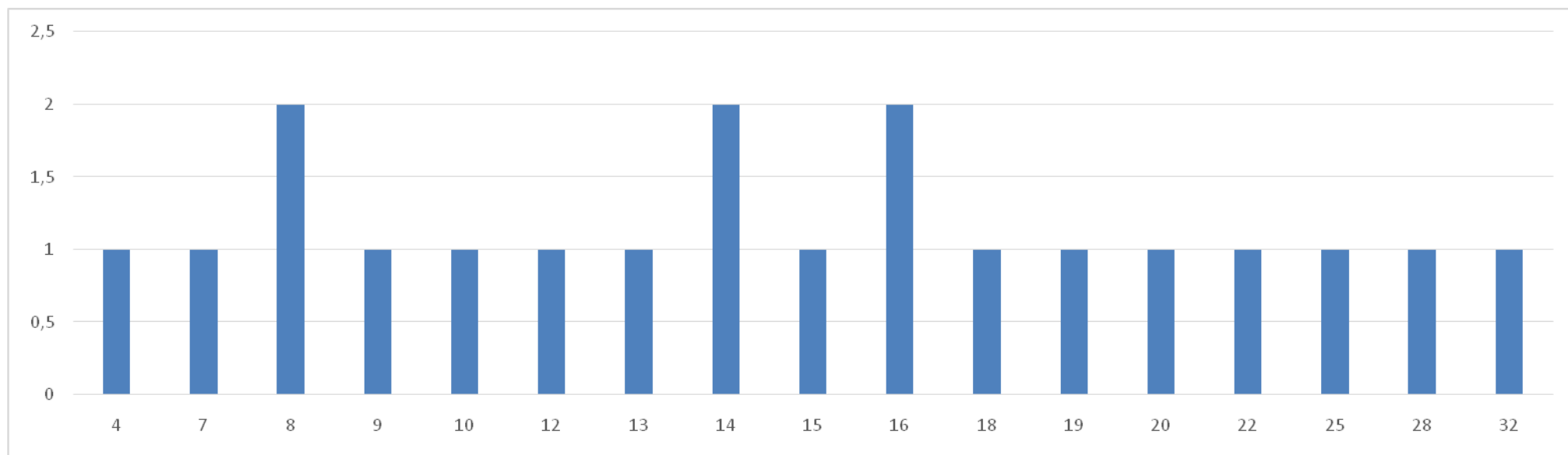
	1К1 4б.	1К2 3б.	1К3 2б.	2К1 3б.	2К2 3б.	2К3 3б.	3 4б.	4 4б.	5 2б.	6 2б.	7 2б.	8 2б.	9 1б.	10 1б.	11 5б.	12 1б.	13 1б.	14 2б.	15 3б.	16 2б.	17 1б.	51
1	4	0	2	3	3	0	0	2	1	1	1	1	1	1	5	0	1	2	2	1	1	32
2	4	1	2	1	0	0	1	0	1	1	2	1	1	1	5	0	0	2	2	2	1	28
3	1	0	2	3	0	0	0	0	1	2	1	0	1	1	3	1	1	2	3	2	1	25
4	2	2	1	2	0	0	2	0	1	0	2	0	1	1	2	0	0	2	1	2	1	22
5	4	0	2	3	2	0	1	2	0	0	1	1	0	1	0	0	1	2	0	0	0	20
6	3	0	2	3	0	0	2	1	1	0	1	0	0	1	0	1	0	2	1	0	1	19
7	2	0	2	2	0	0	1	0	1	0	1	1	1	1	1	0	0	2	1	1	1	18
8	1	0	2	3	0	0	0	0	2	1	0	0	1	0	1	0	0	2	1	1	1	16
9	0	3	2	1	0	0	0	1	1	0	0	1	1	1	1	0	0	2	1	0	1	16
10	2	0	2	3	0	0	1	1	1	1	1	0	0	1	0	0	0	1	0	0	1	15
11	3	1	2	0	0	0	0	0	2	0	2	1	0	1	0	0	0	0	1	1	0	14
12	0	0	2	3	0	0	3	0	1	1	0	1	0	0	0	0	1	1	0	1	0	14
13	2	0	2	3	0	0	1	1	1	1	0	0	0	0	0	0	0	1	0	0	1	13
14	0	0	2	1	3	0	0	0	1	1	0	0	1	1	0	0	0	1	0	0	1	12
15	0	0	2	3	0	0	0	0	1	1	0	0	0	0	0	0	0	1	1	0	1	10
16	2	1	2	1	0	0	1	0	0	0	0	0	0	1	0	0	0	0	0	0	1	9
17	3	0	2	0	0	0	1	1	0	0	0	0	0	0	0	0	0	0	0	0	1	8
18	0	0	2	3	0	0	1	0	1	0	0	0	0	0	0	0	0	0	0	0	1	8
19	0	0	0	3	0	0	0	1	1	1	0	0	0	0	0	0	0	0	0	0	1	7
20	0	0	2	0	0	0	0	0	0	0	0	0	0	1	0	1	0	0	0	0	0	4

Средний балл – 15,5 баллов

Медиана – 15 баллов

3. Распределение обучающихся по результатам.

Баллы	4	7	8	9	10	12	13	14	15	16	18	19	20	22	25	28	32
Количество обучающихся	1	1	2	1	1	1	1	2	1	2	1	1	1	1	1	1	1



Распределение баллов по отметкам: 0-25 баллов – «2», 26-31 баллов – «3», 32-44 балла – «4», 45-51 баллов – «5».

Смещение результатов произошло в сторону 8, 14 и 16 баллов (6 результатов), но это не пороговый балл. Нет увеличения количества результатов на 26 б., 32 б. и 45 б. (пороговые баллы). Поэтому можно сделать вывод, что оценивание проведено объективно.

4. Построение графика решаемости заданий.

1K1	1K2	1K3	2K1	2K2	2K3	3	4	5	6	7	8	9	10	11	12	13	14	15	16	17
41%	13%	93%	68%	13%	0%	19%	13%	45%	28%	30%	18%	40%	65%	18%	15%	20%	58%	70%	28%	80%



Решаемость выходит из пределов диапазона. На кривой распределения видно, что участники не решили задание 2К3 (выполнение синтаксического разбора предложения).

Также ниже 50% решаемость заданий 1К1(соблюдение орфографических норм), 1К2 (соблюдение пунктуационных норм), 2К2 (выполнение морфологического разбора), 3 (раздельное написание не со словами и объяснение условия выбора раздельного написания), 4 (написание nn в словах и объяснение условия выбора написания nn), 5 (постановка знака ударения в словах), 6 (нахождение грамматических ошибок в предложениях), 7 (определение основной мысли текста), 8 (определение микротемы), 9 (определение средства языковой выразительности), 11 (определение подчинительных словосочетаний и их видов), 12 (определение грамматической основы), 13 (определение типа односоставного предложения), 15 (распознавание предложения с обособленным согласованным определением и объяснение условия обособления), 16 (распознавание предложения с обособленным обстоятельством и объяснение условия обособления).

Лучше всего решены задания 1К3 (правильность списывания текста), 2К1 (выполнение морфемного разбора), 10 (определение слова по его лексическому значению), 14 (определение вводного слова и подбор синонима к нему), 17 (определение предложения по данной схеме).

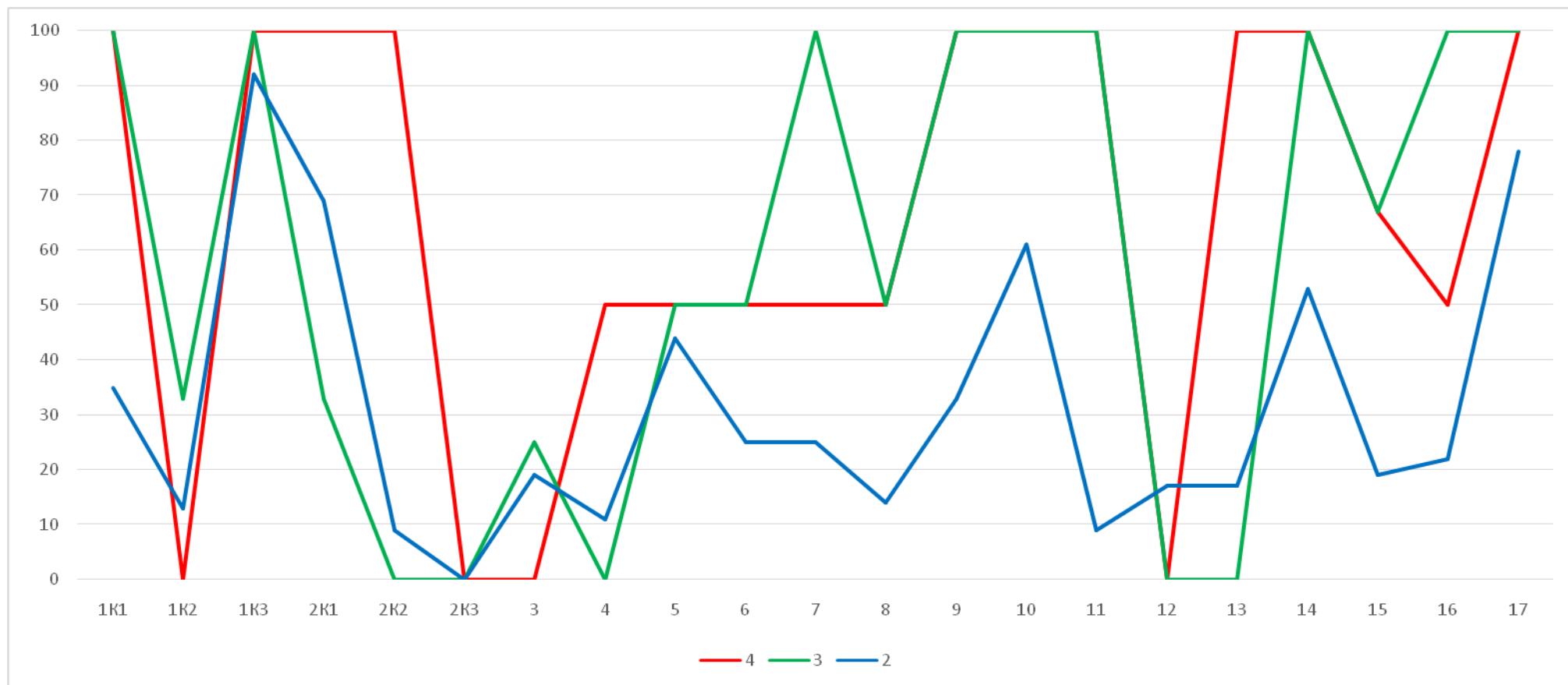
На кривой не наблюдается ситуация, когда учащиеся «хорошо» решают сложные задания, но не решают простые. Решаемость зависит от сложности вопросов.

5. Построение графика решаемости заданий по категориям обучающихся.

	1К1 46.	1К2 36.	1К3 26.	2К1 36.	2К2 36.	2К3 36.	3 46.	4 46.	5 26.	6 26.	7 26.	8 26.	9 16.	10 16.	11 56.	12 16.	13 16.	14 26.	15 36.	16 26.	17 16.	51
1	4	0	2	3	3	0	0	2	1	1	1	1	1	1	5	0	1	2	2	1	1	32
	100%	0%	100%	100%	100%	0%	0%	50%	50%	50%	50%	50%	100%	100%	100%	0%	100%	100%	67%	50%	100%	
2	4	1	2	1	0	0	1	0	1	1	2	1	1	1	5	0	0	2	2	2	1	28
	100%	33%	100%	33%	0%	0%	25%	0%	50%	50%	100%	50%	100%	100%	100%	0%	0%	100%	67%	100%	100%	
3	1	0	2	3	0	0	0	0	1	2	1	0	1	1	3	1	1	2	3	2	1	25
4	2	2	1	2	0	0	2	0	1	0	2	0	1	1	2	0	0	2	1	2	1	22
5	4	0	2	3	2	0	1	2	0	0	1	1	0	1	0	0	1	2	0	0	0	20
6	3	0	2	3	0	0	2	1	1	0	1	0	0	1	0	1	0	2	1	0	1	19
7	2	0	2	2	0	0	1	0	1	0	1	1	1	1	1	0	0	2	1	1	1	18
8	1	0	2	3	0	0	0	0	2	1	0	0	1	0	1	0	0	2	1	1	1	16
9	0	3	2	1	0	0	0	1	1	0	0	1	1	1	1	0	0	2	1	0	1	16
10	2	0	2	3	0	0	1	1	1	1	1	0	0	1	0	0	0	1	0	0	1	15
11	3	1	2	0	0	0	0	0	2	0	2	1	0	1	0	0	0	0	1	1	0	14
12	0	0	2	3	0	0	3	0	1	1	0	1	0	0	0	0	1	1	0	1	0	14
13	2	0	2	3	0	0	1	1	1	1	0	0	0	0	0	0	0	1	0	0	1	13
14	0	0	2	1	3	0	0	0	1	1	0	0	1	1	0	0	0	1	0	0	1	12
15	0	0	2	3	0	0	0	0	1	1	0	0	0	0	0	0	0	1	1	0	1	10
16	2	1	2	1	0	0	1	0	0	0	0	0	0	1	0	0	0	0	0	0	1	9
17	3	0	2	0	0	0	1	1	0	0	0	0	0	0	0	0	0	0	0	0	1	8
18	0	0	2	3	0	0	1	0	1	0	0	0	0	0	0	0	0	0	0	0	1	8
19	0	0	0	3	0	0	0	1	1	1	0	0	0	0	0	0	0	0	0	0	1	7
20	0	0	2	0	0	0	0	0	0	0	0	0	0	1	0	1	0	0	0	0	0	4
	35%	13%	92%	69%	9%	0%	19%	11%	44%	25%	25%	14%	33%	61%	9%	17%	17%	53%	19%	22%	78%	

Проценты решаемости по категориям обучающихся

	1К1	1К2	1К3	2К1	2К2	2К3	3	4	5	6	7	8	9	10	11	12	13	14	15	16	17
4	100	0	100	100	100	0	0	50	50	50	50	50	100	100	100	0	100	100	67	50	100
3	100	33	100	33	0	0	25	0	50	50	100	50	100	100	100	0	0	100	67	100	100
2	35	13	92	69	9	0	19	11	44	25	25	14	33	61	9	17	17	53	19	22	78



Ошибки обучающихся (решаемость заданий менее 50%):

«4»	«3»	«2»
Задания 1K2, 2K3, 3, 12	Задания 1K2, 2K1, 2K2, 2K3, 3, 4, 12, 13	Задания 1K1, 1K2, 2K2, 2K3, 3, 4, 5, 6, 7, 8, 9, 11, 12, 13, 15, 16

График показал аномальный результат: отдельные обучающиеся, написавшие ВПР на «2», выполнили задания 1K2, 3, 5, 6, 12, 15 лучше остальных групп обучающихся. В остальном наблюдается ожидаемый результат: группа обучающихся,

написавших ВПР на «2» допустили те же ошибки, что и обучающиеся, написавшие ВПР на «3» и «4», и плюс ошибки, которые не допустили группы учащихся, написавшие ВПР на «3» и «4».

Рассмотрим учебные дефициты, которые выявлены при написании ВПР:

Задания	Учебные дефициты всех групп учащихся
1К2	Соблюдение пунктуационных норм.
2К3	Выполнение синтаксического разбора предложения
3	Раздельное написание НЕ со словами и объяснение условия выбора раздельного написания
4	Написание НН в словах и объяснение условия выбора написания НН
5	Умение ставить знак ударения в словах
6	Умение находить грамматические ошибки в предложениях
8	Определение микротемы
12	Определение грамматической основы
15	Распознавание предложения с обособленным согласованным определением и объяснение условия обособления.
Задания	Учебные дефициты учащегося, написавшего ВПР на «3»
1К2	Соблюдение пунктуационных норм.
2К1	Выполнение морфемного разбора
2К2	Выполнение морфологического разбора
2К3	Выполнение синтаксического разбора предложения
3	Раздельное написание НЕ со словами и объяснение условия выбора раздельного написания
4	Написание НН в словах и объяснение условия выбора написания НН
5	Умение ставить знак ударения в словах
6	Умение находить грамматические ошибки в предложениях
8	Определение микротемы
12	Определение грамматической основы
13	Определение типа односоставного предложения
15	Распознавание предложения с обособленным согласованным определением и объяснение условия

	обособления.
Задания	Учебные дефициты группы учащихся, написавших ВПР на «2»
1К1	Соблюдение орфографических норм
1К2	Соблюдение пунктуационных норм.
1К3	Правильность списывания текста
2К1	Выполнение морфемного разбора
2К2	Выполнение морфологического разбора
2К3	Выполнение синтаксического разбора предложения
3	Раздельное написание НЕ со словами и объяснение условия выбора раздельного написания
4	Написание НН в словах и объяснение условия выбора написания НН
5	Умение ставить знак ударения в словах
6	Умение находить грамматические ошибки в предложениях
7	Определение основной мысли текста
8	Определение микротемы
9	Определение средства языковой выразительности
10	Определение слова по его лексическому значению
11	Определение подчинительных словосочетаний и их видов
12	Определение грамматической основы
13	Определение типа односоставного предложения
14	Определение вводного слова и подбор синонима к нему
15	Распознавание предложения с обособленным согласованным определением и объяснение условия
16	Распознавание предложения с обособленным обстоятельством и объяснение условия обособления
17	Определение предложения по данной схеме

Предметные и методические дефициты учителя:

- формирование смыслового чтения;
- формирование умений языковых разборов;
- развитие орфографической и пунктуационной зоркости;
- обучение орфоэпическим нормам

- обучение умению определять структуру предложения.

В зоне риска по учебному предмету находятся обучающиеся, решаемость ВПР, у которых составил менее 50% - это 18 обучающихся.

6. Распределение процентов выполнения задания.

Процент выполнения работы каждым обучающимся

Обучающийся	1	2	3	4	5	6	7	8	9	10	11	12	13	14	15	16	17	18	19	20
% выполнения	63	55	49	43	39	37	35	31	31	29	27	27	25	24	20	18	16	16	14	8



